

Catèa

# metria plani

## EDIFICIO D

Prestigio e rappresentanza contemporanea

---

L'Edificio D si affaccia con imponenza sul fronte del complesso, incarnando l'anima più rappresentativa e prestigiosa del progetto. La sua posizione strategica e ben visibile ne esalta l'architettura raffinata, fatta di linee moderne, logge ampie e terrazze scenografiche che lo distinguono come simbolo di eleganza e valore.

Otto appartamenti esclusivi interpretano le diverse esigenze abitative: dal trilocale funzionale e armonioso fino agli attici spettacolari, veri gioielli dello stabile, con terrazze panoramiche di oltre 100 mq che trasformano lo spazio esterno in un salotto a cielo aperto.

Gli interni, luminosi e razionali, presentano zone giorno in open-space che diventano cuore pulsante della vita domestica, mentre le zone notte garantiscono riservatezza e comfort. Nei tagli più ampi, doppi bagni e spazi accessori come ripostigli e cantine assicurano praticità e benessere quotidiano.

Portici, balconi e soprattutto le grandi terrazze arricchiscono ogni abitazione, creando una continuità tra dentro e fuori che regala una dimensione abitativa esclusiva.

L'Edificio D è la massima espressione di un vivere moderno e distintivo: abitare qui significa scegliere una casa che unisce prestigio, funzionalità e rappresentanza, in un contesto di rara eleganza.

C



*Catèa*

tri

D4

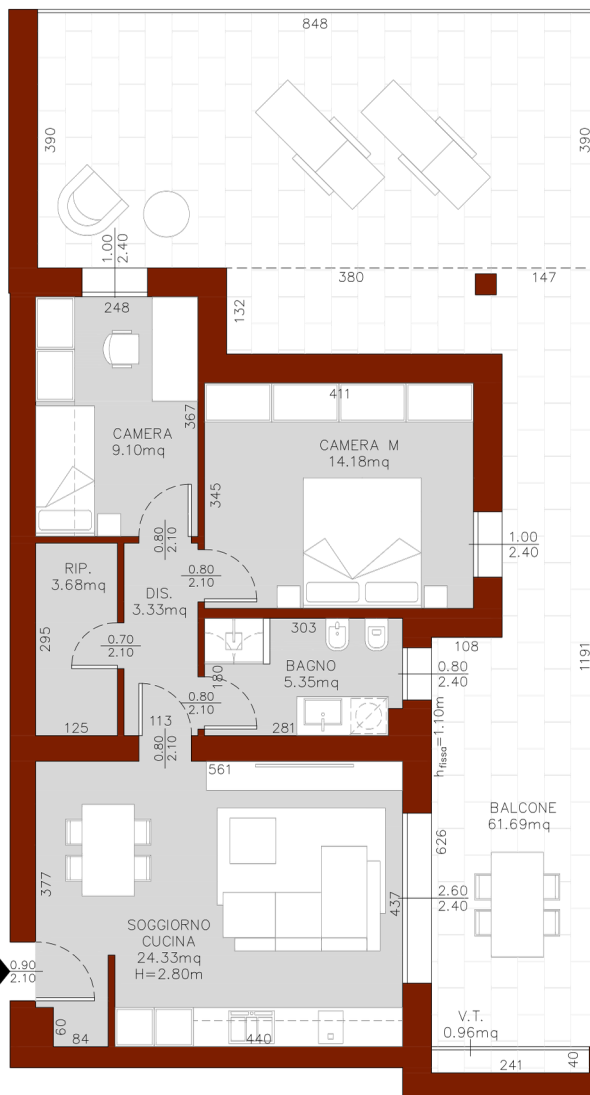
*Trilocale con terrazza di oltre 60 mq*

locale



P1 | 117 Mq

335.000 €



Un appartamento moderno e luminoso, ideale per chi desidera spazi equilibrati e un ampio sfogo esterno.

La zona giorno si sviluppa in un living open-space di oltre 24 mq, con soggiorno e cucina integrati in un ambiente accogliente e funzionale.

La zona notte comprende una camera matrimoniale di circa 14 mq, una seconda camera di oltre 9 mq e un bagno di 5 mq.

A completare la distribuzione interna, un disimpegno ordinato e un ripostiglio pratico di quasi 4 mq, che aggiunge comfort e organizzazione alla quotidianità.

Il vero protagonista è l'imponente balcone/terrazza di oltre 60 mq, uno spazio unico che diventa il cuore pulsante dell'abitazione: perfetto per cene all'aperto, momenti di relax o ricevimenti eleganti, in un contesto che regala luce e aria a tutti gli ambienti.

Un trilocale raffinato e funzionale, dove l'ampia terrazza trasforma la casa in una residenza esclusiva e versatile.



C