

Catèa



GRUPPOVOCINO

metria plani

EDIFICIO B

Modernità e fascino urbano

Collocato in posizione centrale, l'Edificio B rappresenta il punto d'incontro tra architettura contemporanea e il fascino senza tempo del borgo storico.

Le sue linee pure e i volumi regolari dialogano con il contesto circostante, creando un equilibrio raffinato tra tradizione e innovazione.

Cinque appartamenti esclusivi, progettati con cura sartoriale, offrono soluzioni abitative che uniscono funzionalità e stile. Le zone giorno, ampie e luminose, si sviluppano in moderni open-space che diventano cuore pulsante della casa, mentre le zone notte garantiscono riservatezza e comfort, con camere spaziose e la praticità del doppio bagno nei tagli più ampi.

Portici, balconi e terrazze scenografiche trasformano ogni abitazione in una residenza aperta all'esterno: luoghi pensati per cene all'aperto, momenti di relax o convivialità in famiglia, sempre accompagnati da scorci privilegiati sul borgo e sul quartiere.

L'Edificio B è la scelta ideale per chi desidera una casa che esprima modernità e prestigio, senza rinunciare al legame con le radici e con l'anima autentica del luogo.

C



Via Molino scarselli - Ramo Ovest

Via Molino scarselli - Ramo Est

Catèa

att

B5

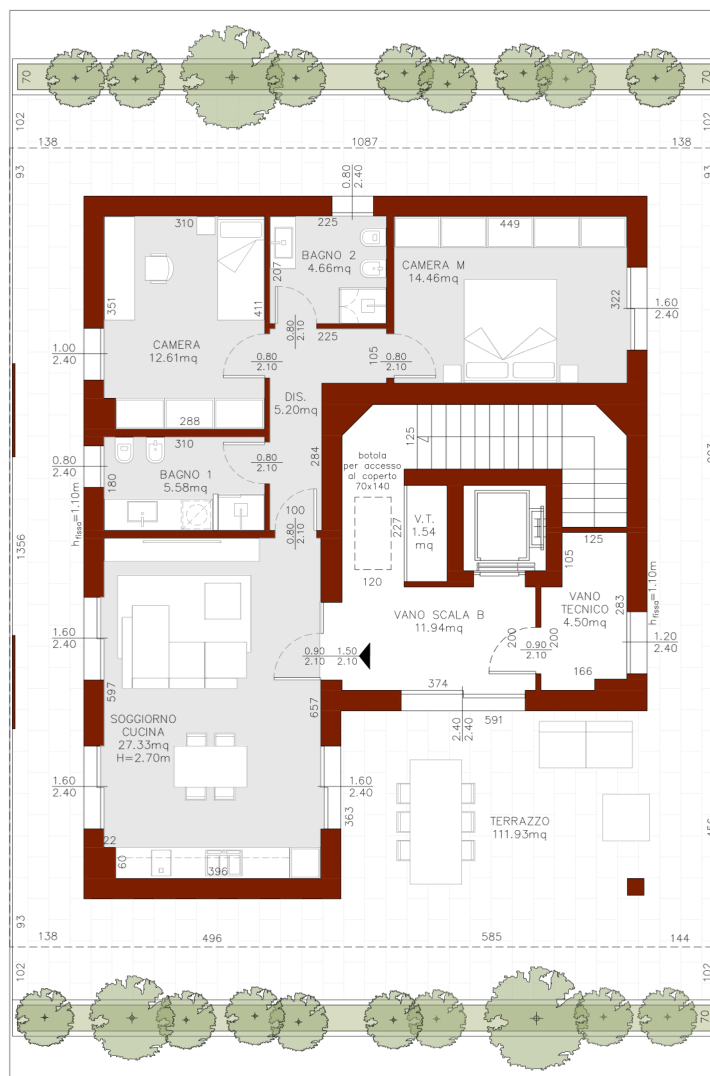
Attico con terrazza esclusiva di 112 mq e doppio bagno

ttico



| P2 | 190 Mq

525.000 €



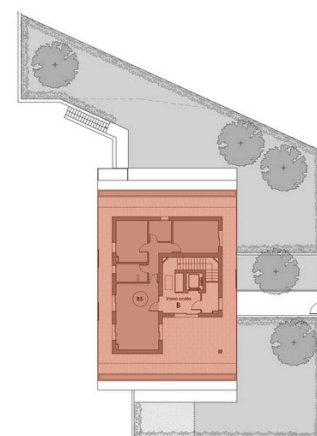
Un attico che rappresenta la massima espressione del vivere contemporaneo, dove interni raffinati e uno spazio esterno senza paragoni si fondono in un'unica esperienza abitativa.

La zona giorno, un ampio living open-space di oltre 27 mq, è concepita come cuore pulsante della casa, con soggiorno e cucina che si aprono alla luce naturale.

La zona notte offre una camera matrimoniale di quasi 15 mq e una seconda camera di oltre 12 mq, entrambe confortevoli e luminose. Due bagni moderni, di 5,5 e 4,6 mq, e un disimpegno generoso di oltre 5 mq completano l'organizzazione interna, garantendo funzionalità e comfort.

Il vero protagonista è l'imponente terrazzo panoramico di quasi 112 mq: un palcoscenico privato sospeso tra cielo e terra, ideale per ricevimenti eleganti, cene sotto le stelle o momenti di intimo relax. Ogni dettaglio è pensato per vivere lo spazio esterno come naturale prolungamento della casa, trasformandolo in un ambiente esclusivo e irripetibile.

Un attico che unisce rappresentanza e raffinatezza, destinato a chi cerca un'abitazione capace di esprimere lusso, prestigio e libertà.



C