

Catèa



GRUPPOVOCINO

metria plani

EDIFICIO D

Prestigio e rappresentanza contemporanea

L'Edificio D si affaccia con imponenza sul fronte del complesso, incarnando l'anima più rappresentativa e prestigiosa del progetto. La sua posizione strategica e ben visibile ne esalta l'architettura raffinata, fatta di linee moderne, logge ampie e terrazze scenografiche che lo distinguono come simbolo di eleganza e valore.

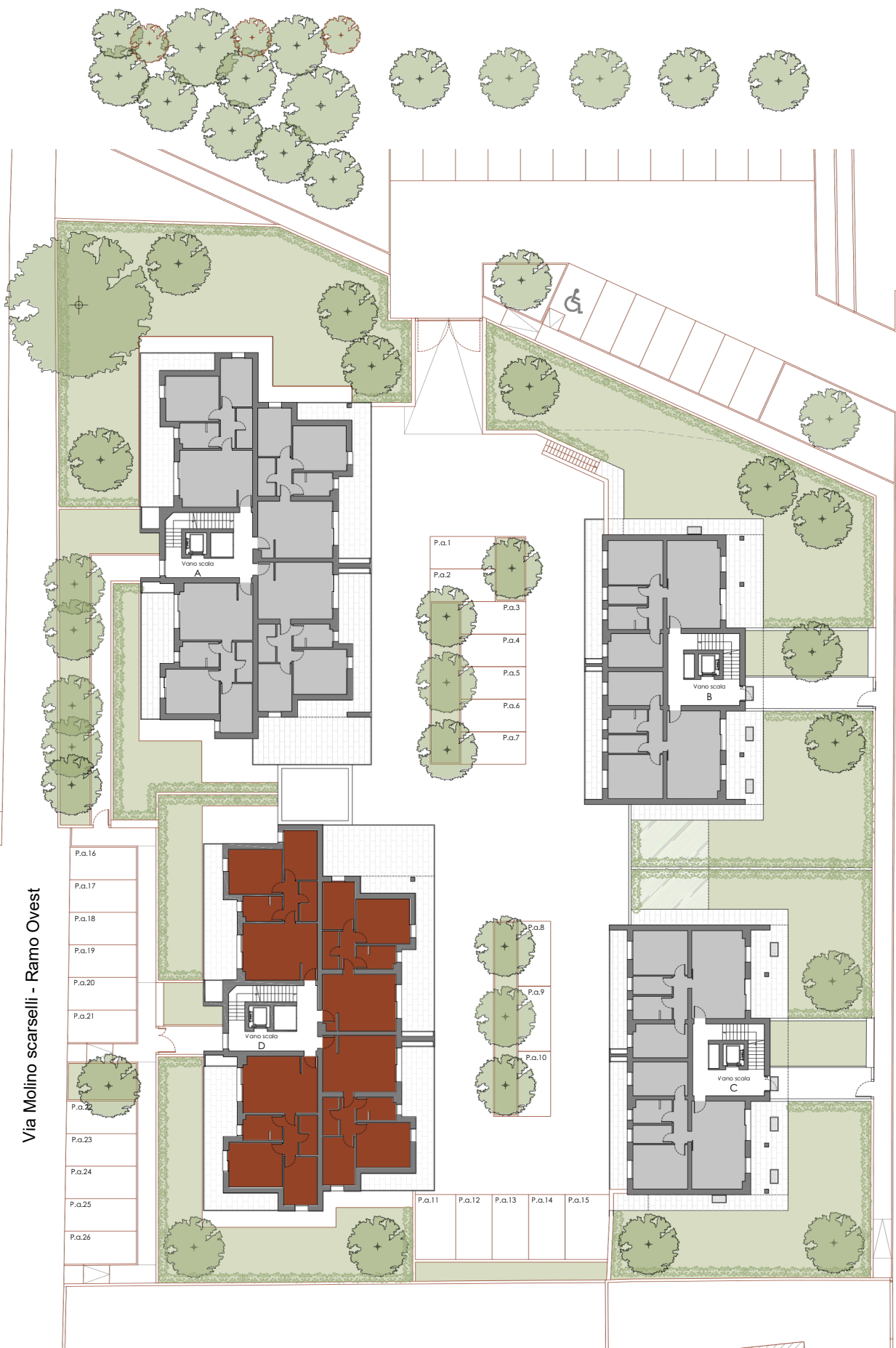
Otto appartamenti esclusivi interpretano le diverse esigenze abitative: dal trilocale funzionale e armonioso fino agli attici spettacolari, veri gioielli dello stabile, con terrazze panoramiche di oltre 100 mq che trasformano lo spazio esterno in un salotto a cielo aperto.

Gli interni, luminosi e razionali, presentano zone giorno in open-space che diventano cuore pulsante della vita domestica, mentre le zone notte garantiscono riservatezza e comfort. Nei tagli più ampi, doppi bagni e spazi accessori come ripostigli e cantine assicurano praticità e benessere quotidiano.

Portici, balconi e soprattutto le grandi terrazze arricchiscono ogni abitazione, creando una continuità tra dentro e fuori che regala una dimensione abitativa esclusiva.

L'Edificio D è la massima espressione di un vivere moderno e distintivo: abitare qui significa scegliere una casa che unisce prestigio, funzionalità e rappresentanza, in un contesto di rara eleganza.

C



Catèa

att

D7

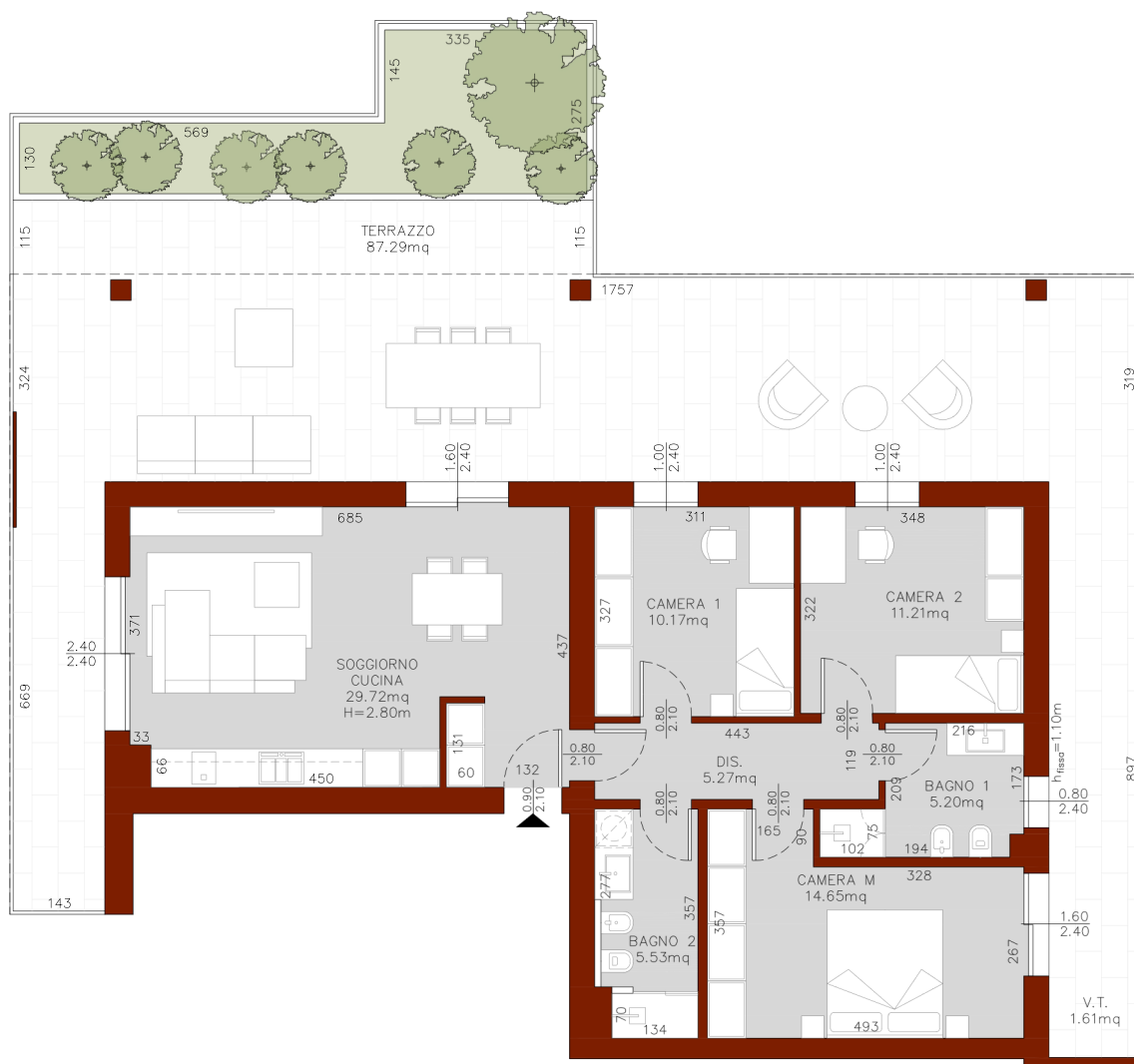
Attico con terrazza panoramica di 87 mq e doppio bagno

ttico



| P2 | 160 Mq

510.000 €



Un attico che eleva il concetto di abitare a un livello superiore.

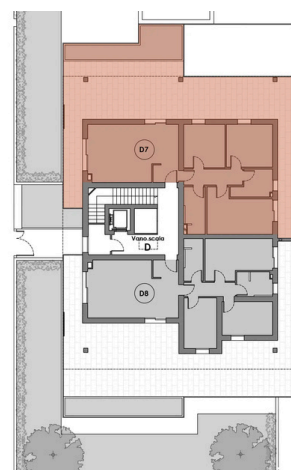
La zona giorno, un ampio living open-space di quasi 30 mq, si apre alla luce naturale, diventando uno spazio fluido e raffinato in cui vivere momenti quotidiani e conviviali. La zona notte accoglie tre camere: la matrimoniale di oltre 14 mq, affiancata da due camere di 10 e 11 mq, perfette per figli, ospiti o studio.

Due bagni moderni, di oltre 5 mq ciascuno, offrono comfort e funzionalità, mentre un disimpegno generoso di 5 mq assicura ordine e privacy nella distribuzione interna.

Ma la vera protagonista è la terrazza panoramica di quasi 90 mq: un palcoscenico sospeso tra cielo e terra, che abbraccia la casa con uno spazio senza uguali.

Un luogo da vivere in ogni stagione, ideale per eleganti ricevimenti, serate in compagnia o momenti di intimo relax, accompagnati da una vista esclusiva.

Un attico raro e prezioso, simbolo di eleganza e rappresentanza, che trasforma ogni giorno in un'esperienza unica di bellezza e libertà.



C