

Catèa

# metria plani

## EDIFICIO D

Prestigio e rappresentanza contemporanea

---

L'Edificio D si affaccia con imponenza sul fronte del complesso, incarnando l'anima più rappresentativa e prestigiosa del progetto. La sua posizione strategica e ben visibile ne esalta l'architettura raffinata, fatta di linee moderne, logge ampie e terrazze scenografiche che lo distinguono come simbolo di eleganza e valore.

Otto appartamenti esclusivi interpretano le diverse esigenze abitative: dal trilocale funzionale e armonioso fino agli attici spettacolari, veri gioielli dello stabile, con terrazze panoramiche di oltre 100 mq che trasformano lo spazio esterno in un salotto a cielo aperto.

Gli interni, luminosi e razionali, presentano zone giorno in open-space che diventano cuore pulsante della vita domestica, mentre le zone notte garantiscono riservatezza e comfort. Nei tagli più ampi, doppi bagni e spazi accessori come ripostigli e cantine assicurano praticità e benessere quotidiano.

Portici, balconi e soprattutto le grandi terrazze arricchiscono ogni abitazione, creando una continuità tra dentro e fuori che regala una dimensione abitativa esclusiva.

L'Edificio D è la massima espressione di un vivere moderno e distintivo: abitare qui significa scegliere una casa che unisce prestigio, funzionalità e rappresentanza, in un contesto di rara eleganza.

C



Catèa

tri

D3

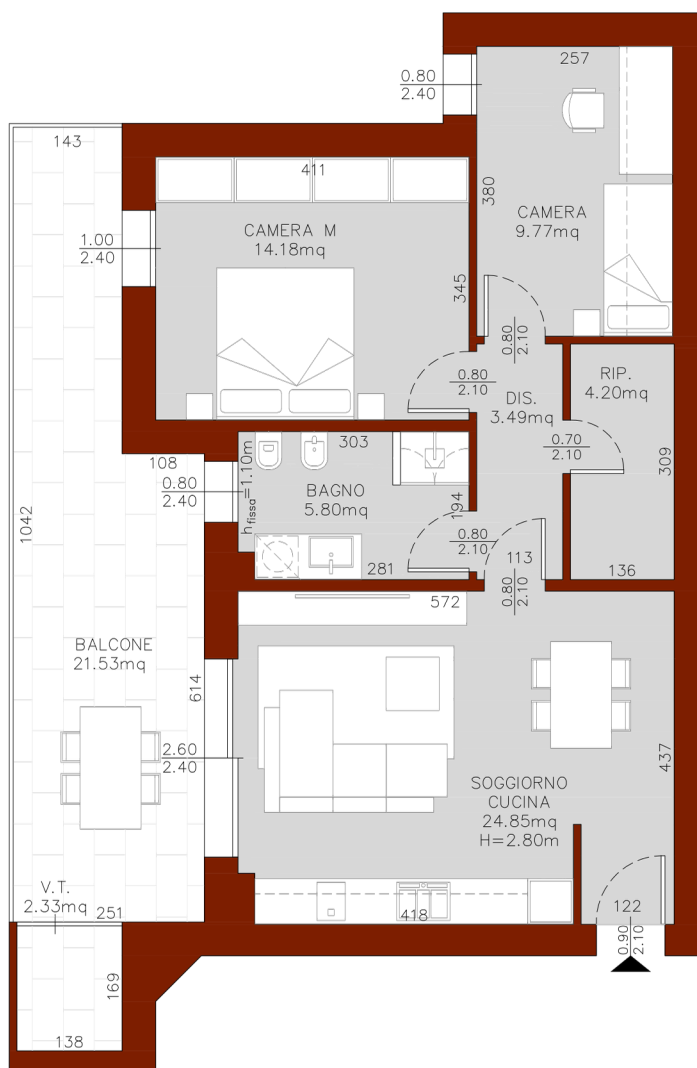
*Luce, funzionalità e un balcone perfetto per momenti di relax.*

locale



| P1 | 95 Mq

295.000 €



Un appartamento che unisce razionalità e comfort, con una distribuzione degli spazi capace di valorizzare ogni ambiente.

La zona giorno, ampia oltre 24 mq, integra soggiorno e cucina in un unico open-space luminoso e accogliente, vero cuore della casa.

La zona notte comprende una camera matrimoniale di oltre 14 mq, una seconda camera di circa 10 mq e un bagno di 6 mq. Un disimpegno funzionale e un ripostiglio generoso di oltre 4 mq offrono ordine e praticità, rendendo la quotidianità scorrevole e ben organizzata.

Protagonista esterno è il balcone di oltre 21 mq, perfetto come estensione della casa: uno spazio da vivere in ogni stagione, ideale per pranzi all'aperto, momenti di relax o semplici pause rigeneranti.

Un trilocale elegante e funzionale, pensato per coniugare modernità, luminosità e comfort, arricchito da un ampio balcone che regala un valore abitativo superiore.



C