

Catèa



GRUPPOVOCINO

metria plani

EDIFICIO C

Intimità elegante e spazi riservati

L'Edificio C si distingue per la sua collocazione più appartata all'interno del complesso, che lo rende un rifugio ideale per chi ricerca tranquillità e privacy senza rinunciare all'eleganza.

La sua architettura moderna si apre alla luce con portici, balconi e terrazze che, pur accogliendo la luminosità naturale, garantiscono discrezione e riservatezza.

Cinque appartamenti esclusivi interpretano al meglio il concetto di comfort contemporaneo: zone giorno in open-space, luminose e accoglienti, pensate come cuore della vita domestica; zone notte distribuite con razionalità, arricchite nei tagli più ampi dalla presenza di doppi bagni e spazi funzionali.

Il valore aggiunto è dato dagli esterni, che diventano estensioni intime della casa: luoghi protetti dove rilassarsi, vivere momenti conviviali o semplicemente godere della serenità del contesto circostante.

L'Edificio C rappresenta la sintesi tra funzionalità ed eleganza discreta: una residenza che privilegia la riservatezza e dona alla quotidianità un carattere raccolto e raffinato.

C



Catèa

tri

C4

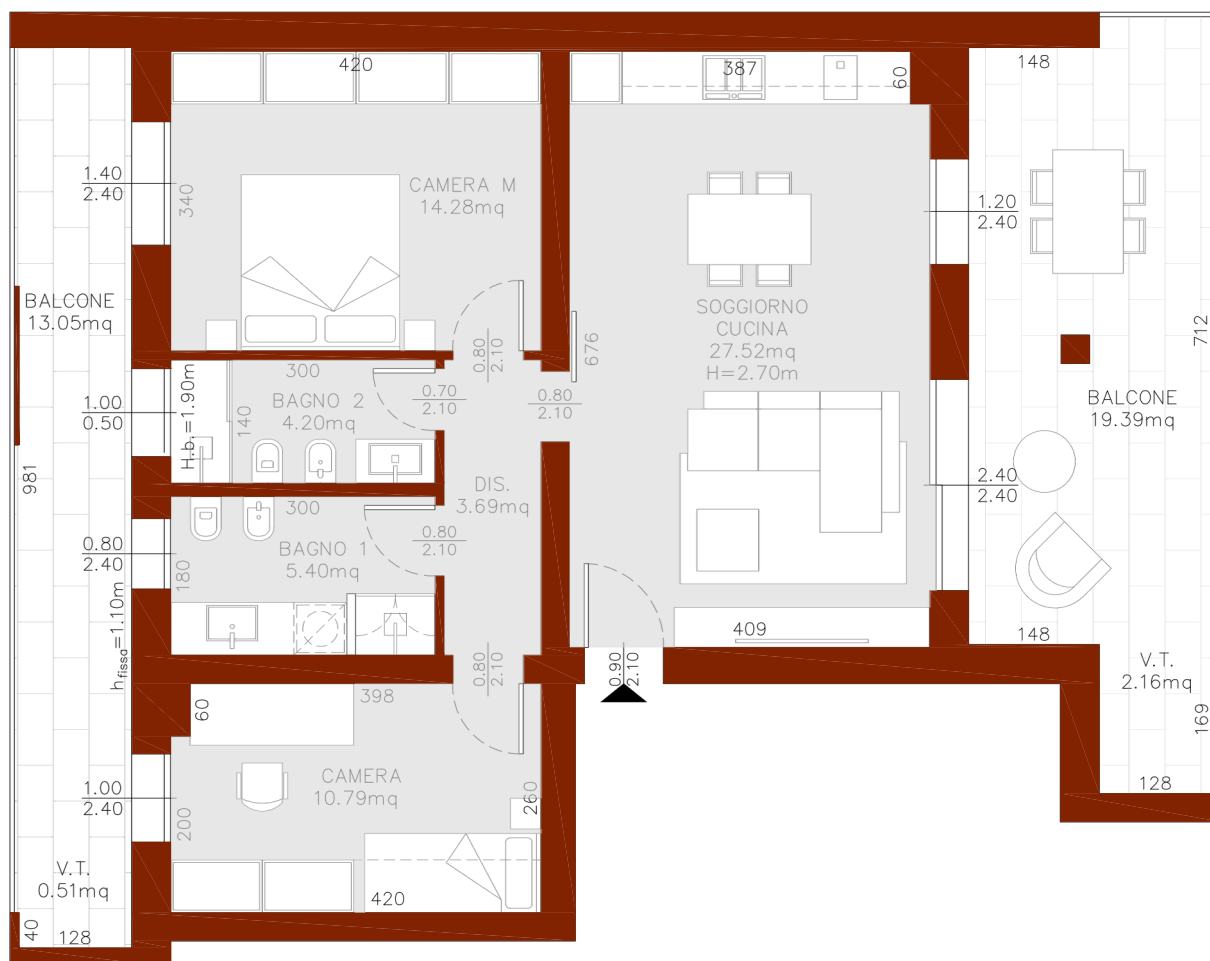
Trilocale con doppi bagni e balconi panoramici

loCALE



P1 | 110 Mq

335.000 €



Un'abitazione che si distingue per l'equilibrio tra interni razionali e affacci ariosi.

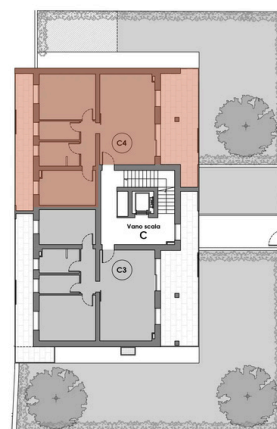
La zona giorno, un open-space di oltre 27 mq, regala un ambiente ampio e luminoso, in cui soggiorno e cucina convivono in un unico spazio fluido e moderno.

La zona notte comprende una camera matrimoniale di circa 14 mq e una seconda camera di oltre 11 mq, entrambe luminose e ben proporzionate.

Due bagni moderni (5,4 mq e 4,3 mq), affiancati a un disimpegno ordinato di circa 4 mq, assicurano funzionalità e comfort.

All'esterno, due balconi arricchiscono la casa: il primo, di circa 19 mq, rappresenta un prolungamento naturale della zona giorno, perfetto per convivialità e relax; il secondo, di circa 13 mq, più raccolto, offre uno spazio riservato da vivere nella quotidianità.

Questo trilocale unisce luminosità, razionalità e spazi esterni ben studiati, offrendo una qualità abitativa che coniuga praticità e stile.



C