

Catèa

metria plani

EDIFICIO A

Otto proposte, ognuna con una personalità precisa.

L'Edificio A apre il complesso residenziale con una presenza sobria ed elegante, adagiato sul margine del parco e circondato dal verde che ne amplifica il senso di quiete e riservatezza. La sua architettura contemporanea, fatta di linee pure e logge raffinate, dialoga con la natura e regala a ogni appartamento una cornice luminosa e accogliente.

Otto soluzioni abitative, tutte differenti ma accomunate dalla stessa cura progettuale: dal trilocale funzionale e ben distribuito fino ai quadrilocali con straordinarie terrazze panoramiche di oltre 100 mq.

Gli interni, razionali e luminosi, presentano zone giorno open-space che diventano il cuore pulsante della casa e zone notte riservate, arricchite nei tagli più ampi da doppi bagni e ripostigli pratici.

Balconi, portici e terrazze costituiscono il vero valore aggiunto: spazi esterni che si trasformano in luoghi da vivere ogni giorno, tra convivialità, relax e una relazione costante con il verde circostante.

L'Edificio A rappresenta la perfetta sintesi tra design moderno, comfort abitativo e armonia con l'ambiente: otto appartamenti unici per otto modi diversi di interpretare la casa, con un comune denominatore - l'eleganza.

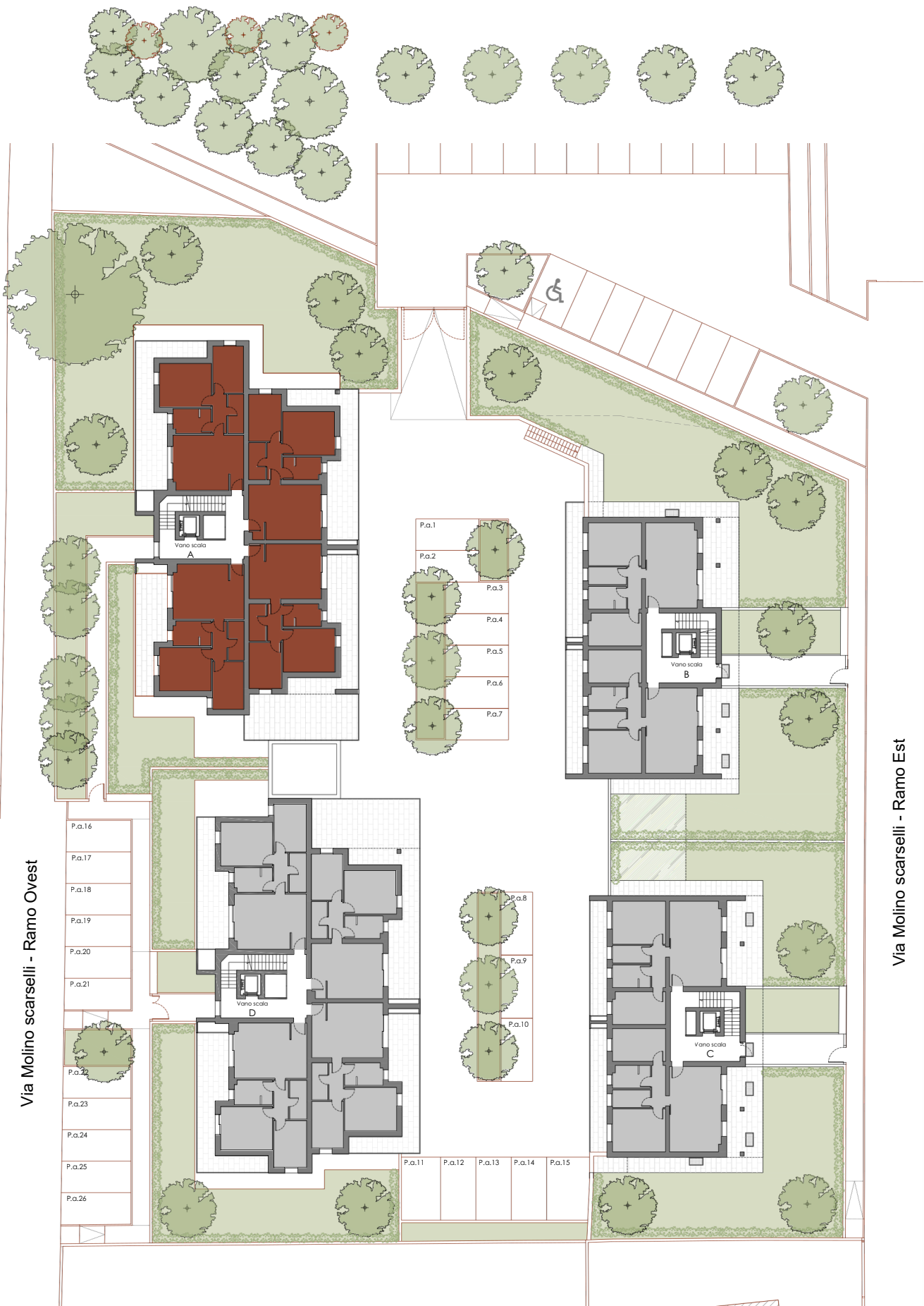


A

B

C

D



Via Molino scarselli - Ramo Ovest

Via Molino scarselli - Ramo Est

Catèa

att

A8

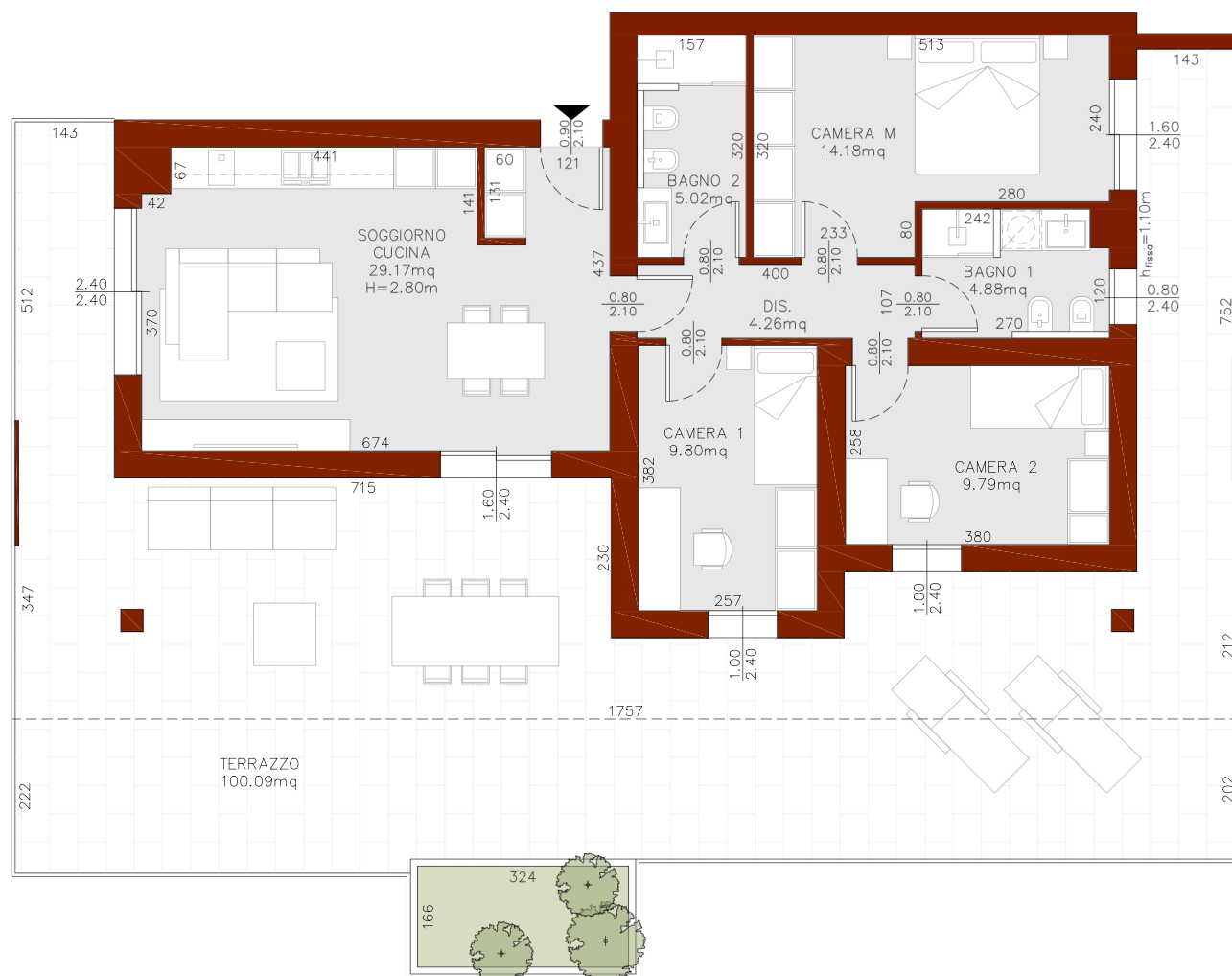
Attico con terrazza esclusiva di 100 mq e doppio bagno

ttico



| P2 | 155 Mq

495.000 €



Un attico di charme che incarna lo spirito del vivere contemporaneo, dove eleganza e funzionalità si intrecciano in un equilibrio perfetto.

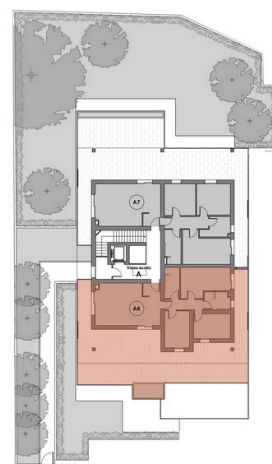
La luminosa zona giorno open-space, con soggiorno e cucina integrati, diventa il fulcro dell'abitazione: uno spazio raffinato e accogliente, ideale per vivere ogni istante con stile.

La zona notte è composta da una camera matrimoniale e due ulteriori camere versatili, pensate per ospitare famiglia, amici o per creare un raffinato ambiente di lavoro domestico.

Due bagni moderni e un disimpegno ben studiato completano una distribuzione interna armoniosa e confortevole.

L'elemento distintivo è la straordinaria terrazza di circa 100 mq: un vero palcoscenico privato all'aperto, dove organizzare ricevimenti eleganti, godere di cene estive o ritagliarsi momenti di intimo relax.

Un attico esclusivo, raffinato e raro, capace di unire spazi interni funzionali e un'estensione esterna di assoluto prestigio, rendendolo una delle residenze più ambite dell'intero complesso.



C