

Catèa



GRUPPOVOCINO

metria plani

EDIFICIO A

Otto proposte, ognuna con una personalità precisa.

L'Edificio A apre il complesso residenziale con una presenza sobria ed elegante, adagiato sul margine del parco e circondato dal verde che ne amplifica il senso di quiete e riservatezza. La sua architettura contemporanea, fatta di linee pure e logge raffinate, dialoga con la natura e regala a ogni appartamento una cornice luminosa e accogliente.

Otto soluzioni abitative, tutte differenti ma accomunate dalla stessa cura progettuale: dal trilocale funzionale e ben distribuito fino ai quadrilocali con straordinarie terrazze panoramiche di oltre 100 mq.

Gli interni, razionali e luminosi, presentano zone giorno open-space che diventano il cuore pulsante della casa e zone notte riservate, arricchite nei tagli più ampi da doppi bagni e ripostigli pratici.

Balconi, portici e terrazze costituiscono il vero valore aggiunto: spazi esterni che si trasformano in luoghi da vivere ogni giorno, tra convivialità, relax e una relazione costante con il verde circostante.

L'Edificio A rappresenta la perfetta sintesi tra design moderno, comfort abitativo e armonia con l'ambiente: otto appartamenti unici per otto modi diversi di interpretare la casa, con un comune denominatore - l'eleganza.



Catèa

tri

A5

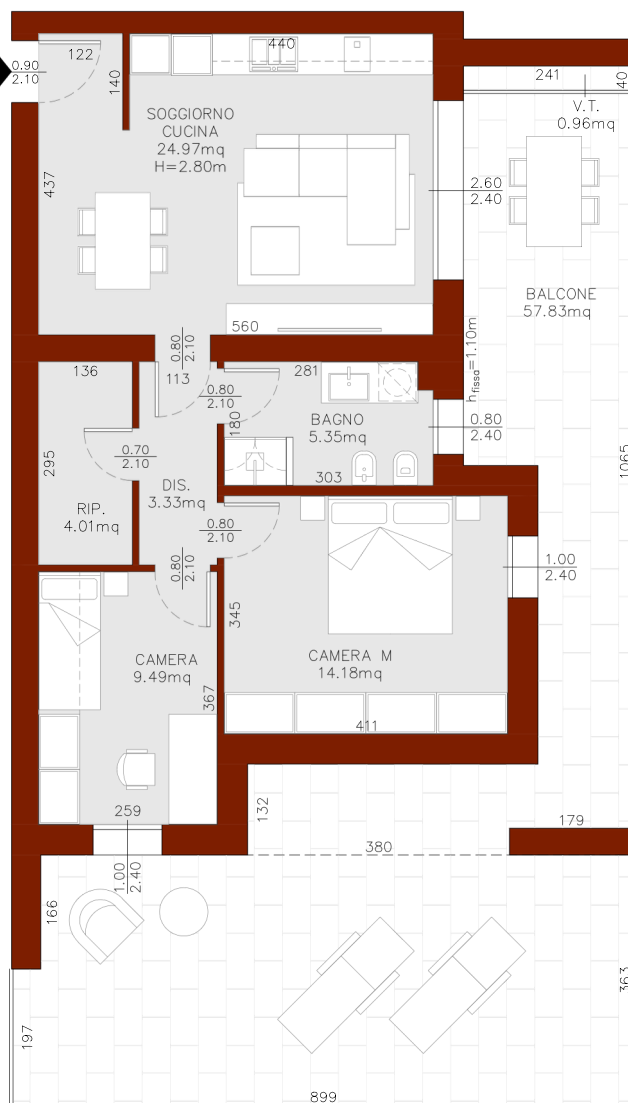
Trilocale con terrazza esclusiva e ambienti raffinati

locale



P1 | 115 Mq

335.000 €



Un appartamento che esprime modernità e prestigio grazie alla perfetta combinazione di interni funzionali e uno straordinario spazio esterno.

L'ingresso conduce in un'ampia zona giorno open-space, dove soggiorno e cucina creano un ambiente accogliente e versatile, ideale per ogni momento della giornata.

La zona notte comprende una camera matrimoniale elegante, una seconda camera versatile - ideale come studio o stanza dei ragazzi - e un bagno dal design razionale, oltre a un pratico disimpegno con ripostiglio.

L'elemento distintivo è la grande terrazza, uno spazio esterno di rara ampiezza che diventa un vero e proprio salotto all'aperto, perfetto per cene panoramiche, momenti di relax e occasioni conviviali.

Un trilocale unico nel suo genere, che valorizza il vivere quotidiano trasformandolo in un'esperienza di comfort e stile contemporaneo.



C