

Catèa



GRUPPOVOCINO

# metria plani

## EDIFICIO D

Prestigio e rappresentanza contemporanea

---

L'Edificio D si affaccia con imponenza sul fronte del complesso, incarnando l'anima più rappresentativa e prestigiosa del progetto. La sua posizione strategica e ben visibile ne esalta l'architettura raffinata, fatta di linee moderne, logge ampie e terrazze scenografiche che lo distinguono come simbolo di eleganza e valore.

Otto appartamenti esclusivi interpretano le diverse esigenze abitative: dal trilocale funzionale e armonioso fino agli attici spettacolari, veri gioielli dello stabile, con terrazze panoramiche di oltre 100 mq che trasformano lo spazio esterno in un salotto a cielo aperto.

Gli interni, luminosi e razionali, presentano zone giorno in open-space che diventano cuore pulsante della vita domestica, mentre le zone notte garantiscono riservatezza e comfort. Nei tagli più ampi, doppi bagni e spazi accessori come ripostigli e cantine assicurano praticità e benessere quotidiano.

Portici, balconi e soprattutto le grandi terrazze arricchiscono ogni abitazione, creando una continuità tra dentro e fuori che regala una dimensione abitativa esclusiva.

L'Edificio D è la massima espressione di un vivere moderno e distintivo: abitare qui significa scegliere una casa che unisce prestigio, funzionalità e rappresentanza, in un contesto di rara eleganza.

C



Via Molino scarselli - Ramo Ovest

Via Molino scarselli - Ramo Est

Catèa

tri

D5

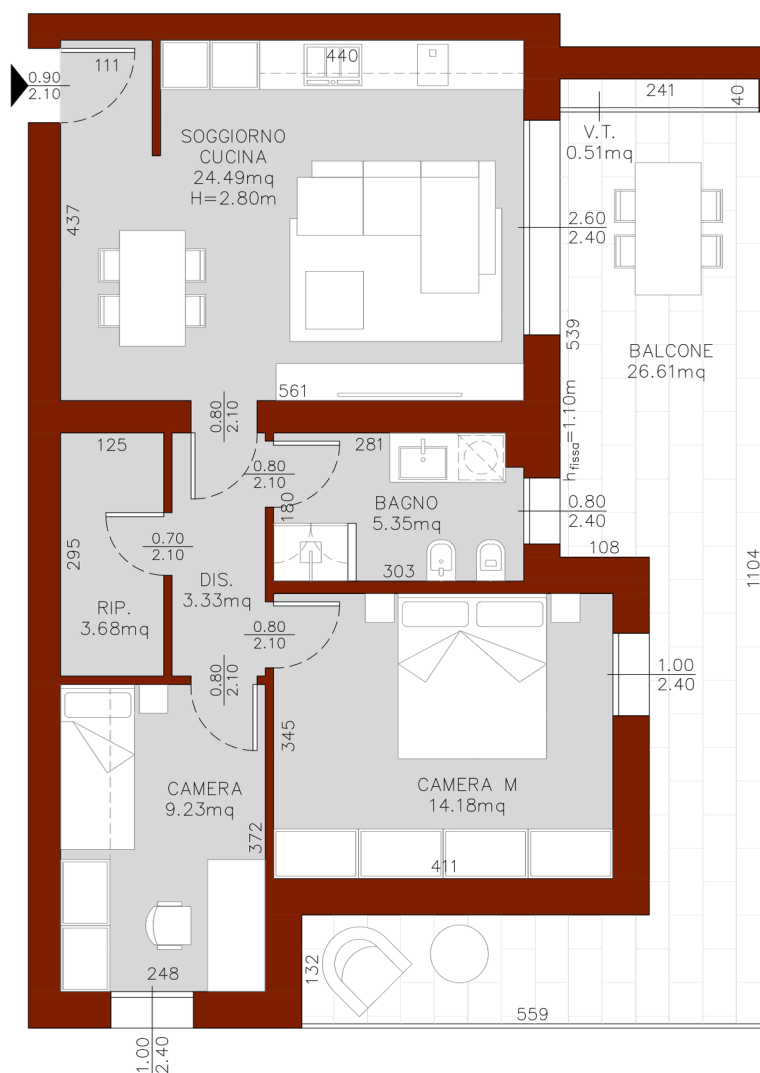
*Distribuzione impeccabile e comfort quotidiano in ogni ambiente*

locale



P1 | 96 Mq

295.000 €



Un appartamento che interpreta al meglio la funzionalità contemporanea, con spazi ben definiti e una distribuzione armoniosa.

La zona giorno si apre in un ampio soggiorno con cucina integrata di circa 24 mq, luminoso e accogliente, ideale come fulcro della vita domestica.

La zona notte comprende una camera matrimoniale di oltre 14 mq, una seconda camera di circa 9 mq e un bagno di 5 mq.

Un disimpegno razionale e un comodo ripostiglio di quasi 4 mq garantiscono praticità e ordine, rendendo la quotidianità fluida e organizzata.

Il punto di forza esterno è il balcone di circa 27 mq, uno spazio vivibile e versatile, che amplifica le possibilità della casa trasformandosi in luogo di relax, convivialità e benessere.

Un trilocale dal taglio moderno e funzionale, arricchito da un ampio balcone che eleva la qualità abitativa, unendo comfort e stile.



C