

Catèa



GRUPPOVOCINO

metria plani

EDIFICIO B

Modernità e fascino urbano

Collocato in posizione centrale, l'Edificio B rappresenta il punto d'incontro tra architettura contemporanea e il fascino senza tempo del borgo storico.

Le sue linee pure e i volumi regolari dialogano con il contesto circostante, creando un equilibrio raffinato tra tradizione e innovazione.

Cinque appartamenti esclusivi, progettati con cura sartoriale, offrono soluzioni abitative che uniscono funzionalità e stile. Le zone giorno, ampie e luminose, si sviluppano in moderni open-space che diventano cuore pulsante della casa, mentre le zone notte garantiscono riservatezza e comfort, con camere spaziose e la praticità del doppio bagno nei tagli più ampi.

Portici, balconi e terrazze scenografiche trasformano ogni abitazione in una residenza aperta all'esterno: luoghi pensati per cene all'aperto, momenti di relax o convivialità in famiglia, sempre accompagnati da scorci privilegiati sul borgo e sul quartiere.

L'Edificio B è la scelta ideale per chi desidera una casa che esprima modernità e prestigio, senza rinunciare al legame con le radici e con l'anima autentica del luogo.

C



Via Molino scarselli - Ramo Ovest

Via Molino scarselli - Ramo Est

Catèa

tri

B1

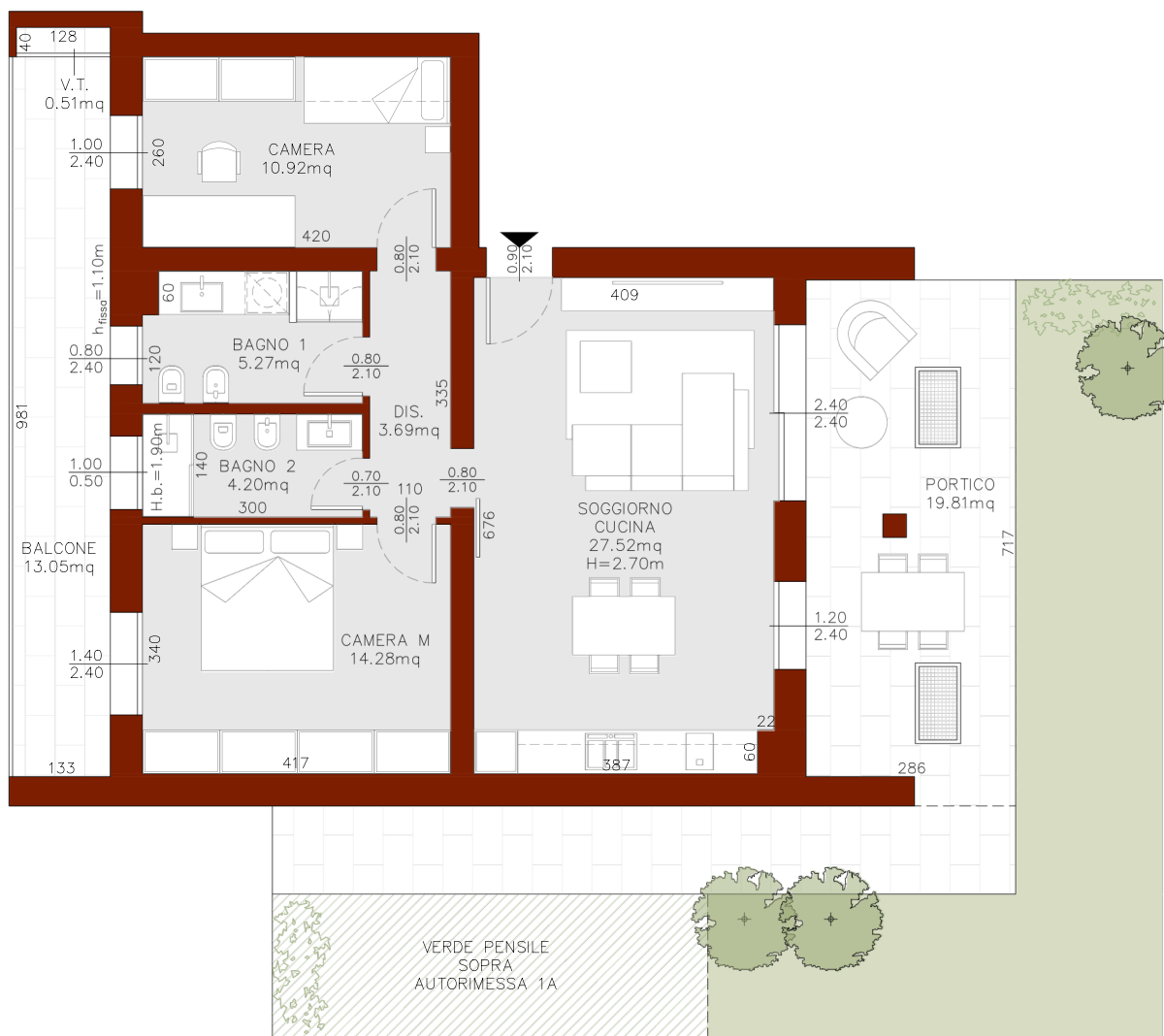
Frilocale con doppio bagno, portico e balcone

locale



| PT | 122 Mq

365.000 €



Un appartamento raffinato e moderno, progettato per garantire comfort e qualità della vita.

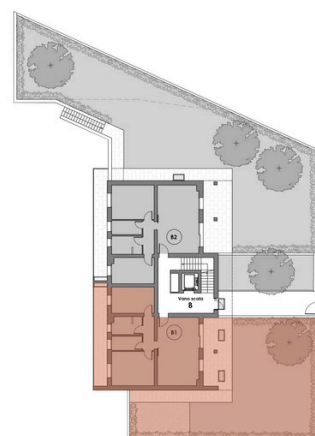
La zona giorno si apre in un luminoso open-space di ampie dimensioni, dove soggiorno e cucina dialogano in continuità, creando un ambiente accogliente e versatile.

La zona notte è ben articolata: una camera matrimoniale elegante, una seconda camera ideale per figli o ospiti e due bagni, pensati per offrire praticità e funzionalità quotidiana.

Un disimpegno ordinato completa la distribuzione interna, assicurando fluidità e privacy.

All'esterno, un portico coperto e un balcone vivibile ampliano le possibilità abitative, regalando spazi per pranzi all'aperto, relax e momenti conviviali.

Un trilocale contemporaneo che unisce interni luminosi, doppia dotazione di bagni e spazi esterni curati: la soluzione ideale per chi cerca un'abitazione equilibrata, elegante e funzionale.



C