

Catèa

# metria plani

## EDIFICIO A

Otto proposte, ognuna con una personalità precisa.

L'Edificio A apre il complesso residenziale con una presenza sobria ed elegante, adagiato sul margine del parco e circondato dal verde che ne amplifica il senso di quiete e riservatezza. La sua architettura contemporanea, fatta di linee pure e logge raffinate, dialoga con la natura e regala a ogni appartamento una cornice luminosa e accogliente.

Otto soluzioni abitative, tutte differenti ma accomunate dalla stessa cura progettuale: dal trilocale funzionale e ben distribuito fino ai quadrilocali con straordinarie terrazze panoramiche di oltre 100 mq.

Gli interni, razionali e luminosi, presentano zone giorno open-space che diventano il cuore pulsante della casa e zone notte riservate, arricchite nei tagli più ampi da doppi bagni e ripostigli pratici.

Balconi, portici e terrazze costituiscono il vero valore aggiunto: spazi esterni che si trasformano in luoghi da vivere ogni giorno, tra convivialità, relax e una relazione costante con il verde circostante.

L'Edificio A rappresenta la perfetta sintesi tra design moderno, comfort abitativo e armonia con l'ambiente: otto appartamenti unici per otto modi diversi di interpretare la casa, con un comune denominatore - l'eleganza.



Catèa

tri

A3

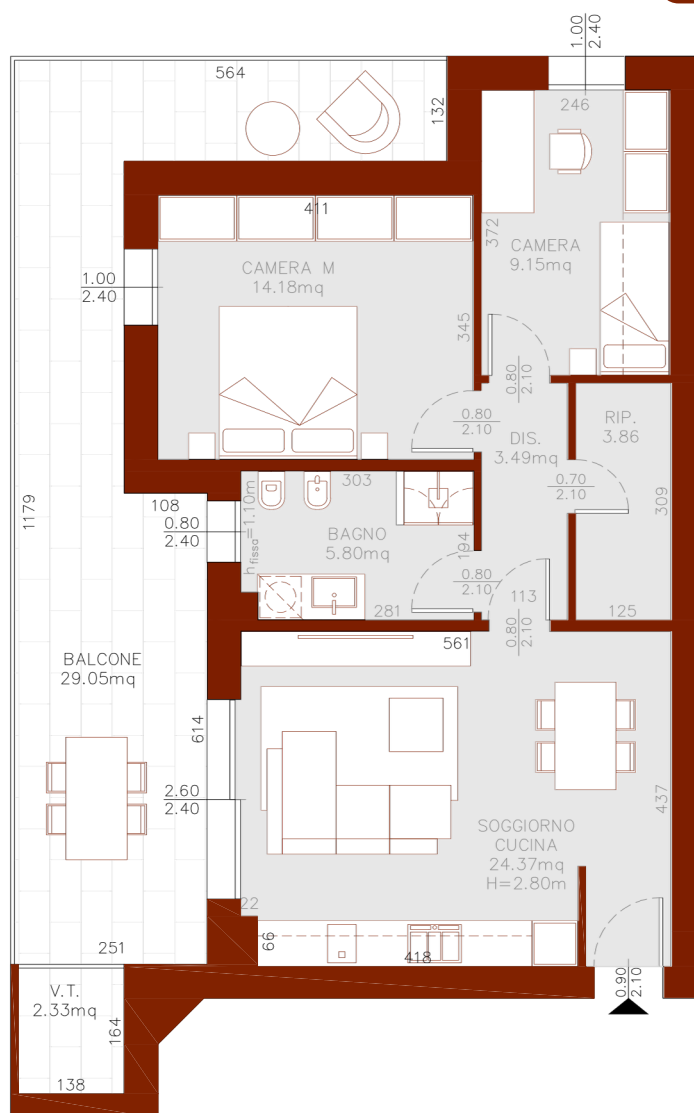
*Trilocale con balcone panoramico e ambienti luminosi*

loCALE



P1 | 98 Mq

295.000 €



Un appartamento che interpreta lo stile contemporaneo con eleganza e funzionalità.

L'ingresso si apre su un'ampia zona giorno open-space, con soggiorno e cucina integrati in un ambiente luminoso e accogliente, ideale per vivere la quotidianità con comfort e stile.

La zona notte è composta da una camera matrimoniale spaziosa, una seconda camera perfetta come studio o cameretta, un bagno ben organizzato e un pratico ripostiglio. La distribuzione interna è studiata per garantire armonia e praticità in ogni ambiente.

Il valore aggiunto è il grande balcone perimetrale, un vero spazio esterno abitabile che abbraccia l'appartamento e offre la possibilità di vivere all'aperto tra momenti di relax, cene estive e piacevoli affacci.

Un trilocale raffinato, dove luce e spazi esterni diventano protagonisti, ideale per chi cerca un'abitazione moderna, versatile e con un tocco di esclusività.



C