

Catèa



GRUPPOVOCINO

metria plani

EDIFICIO C

Intimità elegante e spazi riservati

L'Edificio C si distingue per la sua collocazione più appartata all'interno del complesso, che lo rende un rifugio ideale per chi ricerca tranquillità e privacy senza rinunciare all'eleganza.

La sua architettura moderna si apre alla luce con portici, balconi e terrazze che, pur accogliendo la luminosità naturale, garantiscono discrezione e riservatezza.

Cinque appartamenti esclusivi interpretano al meglio il concetto di comfort contemporaneo: zone giorno in open-space, luminose e accoglienti, pensate come cuore della vita domestica; zone notte distribuite con razionalità, arricchite nei tagli più ampi dalla presenza di doppi bagni e spazi funzionali.

Il valore aggiunto è dato dagli esterni, che diventano estensioni intime della casa: luoghi protetti dove rilassarsi, vivere momenti conviviali o semplicemente godere della serenità del contesto circostante.

L'Edificio C rappresenta la sintesi tra funzionalità ed eleganza discreta: una residenza che privilegia la riservatezza e dona alla quotidianità un carattere raccolto e raffinato.

C



A

B

C

D

Via Molino scarselli - Ramo Ovest

Via Molino scarselli - Ramo Est



Catèa

tri

C2

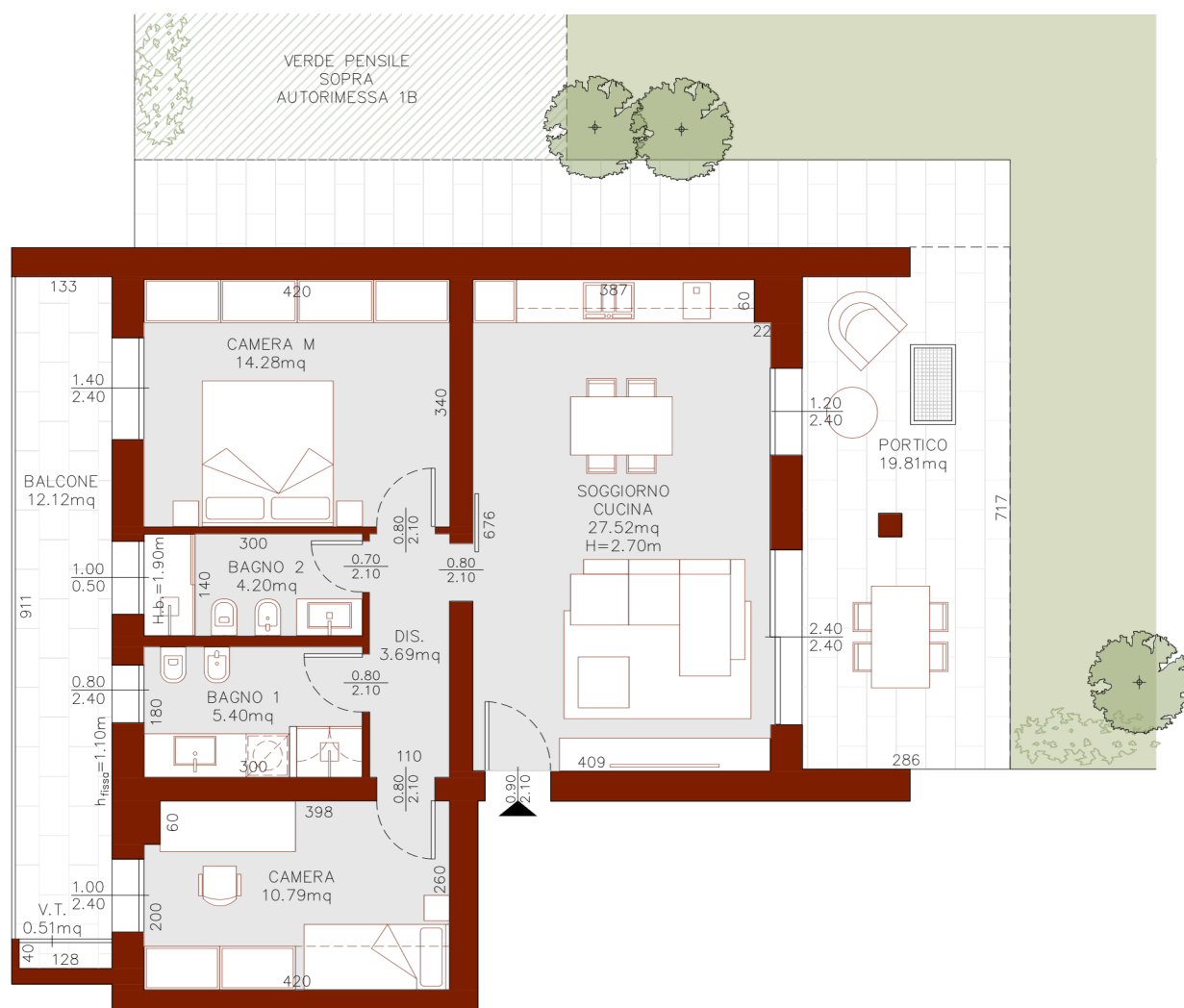
Trilocale con doppio bagno, portico e balcone

locale



| PT | 120 Mq

365.000 €



Interni moderni e due balconi distintivi per comfort e versatilità.

Un appartamento che unisce eleganza e funzionalità, ideale per chi cerca un'abitazione moderna con spazi ben organizzati.

La zona giorno è caratterizzata da un living open-space luminoso e accogliente, dove soggiorno e cucina convivono in un ambiente unico, cuore pulsante della casa.

La zona notte comprende una camera matrimoniale, una seconda camera versatile e due bagni, che garantiscono comfort e praticità per tutta la famiglia.

Un disimpegno ben studiato assicura ordine e armonia nella distribuzione interna.

Gli spazi esterni, composti da un portico coperto e un balcone, offrono una naturale estensione della casa, pensata per momenti di relax, convivialità e vita all'aperto.

Un trilocale raffinato e completo, dove interni moderni e spazi esterni vivibili si integrano per offrire un'esperienza abitativa di qualità.



C