

Catèa



GRUPPOVOCINO

metria plani

EDIFICIO A

Otto proposte, ognuna con una personalità precisa.

L'Edificio A apre il complesso residenziale con una presenza sobria ed elegante, adagiato sul margine del parco e circondato dal verde che ne amplifica il senso di quiete e riservatezza. La sua architettura contemporanea, fatta di linee pure e logge raffinate, dialoga con la natura e regala a ogni appartamento una cornice luminosa e accogliente.

Otto soluzioni abitative, tutte differenti ma accomunate dalla stessa cura progettuale: dal trilocale funzionale e ben distribuito fino ai quadrilocali con straordinarie terrazze panoramiche di oltre 100 mq.

Gli interni, razionali e luminosi, presentano zone giorno open-space che diventano il cuore pulsante della casa e zone notte riservate, arricchite nei tagli più ampi da doppi bagni e ripostigli pratici.

Balconi, portici e terrazze costituiscono il vero valore aggiunto: spazi esterni che si trasformano in luoghi da vivere ogni giorno, tra convivialità, relax e una relazione costante con il verde circostante.

L'Edificio A rappresenta la perfetta sintesi tra design moderno, comfort abitativo e armonia con l'ambiente: otto appartamenti unici per otto modi diversi di interpretare la casa, con un comune denominatore - l'eleganza.



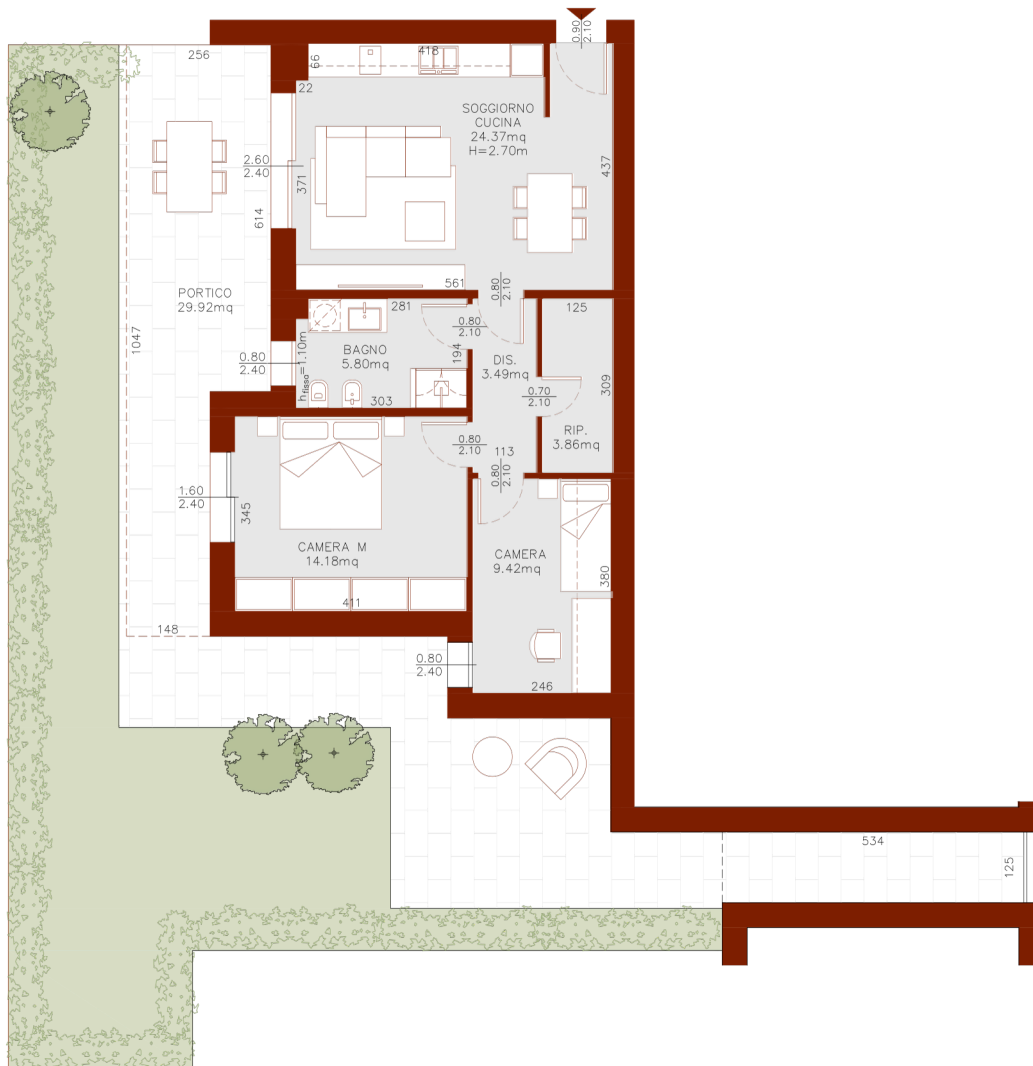
Catèa

tri

A2

Frilocale con portico panoramico e spazi versatili

locale



Un appartamento che coniuga design moderno e funzionalità quotidiana.

L'ingresso si apre su una luminosa zona living open-space, dove soggiorno e cucina dialogano armoniosamente in un ambiente ideale per accogliere e vivere la casa con stile.

La zona notte è composta da una camera matrimoniale dalle proporzioni generose, una seconda camera adatta a studio o stanza dei ragazzi e un bagno elegante e funzionale.

Non mancano spazi accessori come disimpegno e ripostiglio, che assicurano ordine e praticità.

Elemento distintivo è il grande portico coperto, pensato come estensione naturale della zona giorno: uno spazio da vivere nelle serate estive o da trasformare in un raffinato salotto all'aperto.

Una soluzione che esprime equilibrio tra comfort e prestigio, perfetta per chi desidera un trilocale contemporaneo, con spazi ben distribuiti e ambienti che si adattano con versatilità ad ogni esigenza.

