

Catèa



GRUPPOVOCINO

# metria plani

## EDIFICIO A

Otto proposte, ognuna con una personalità precisa.

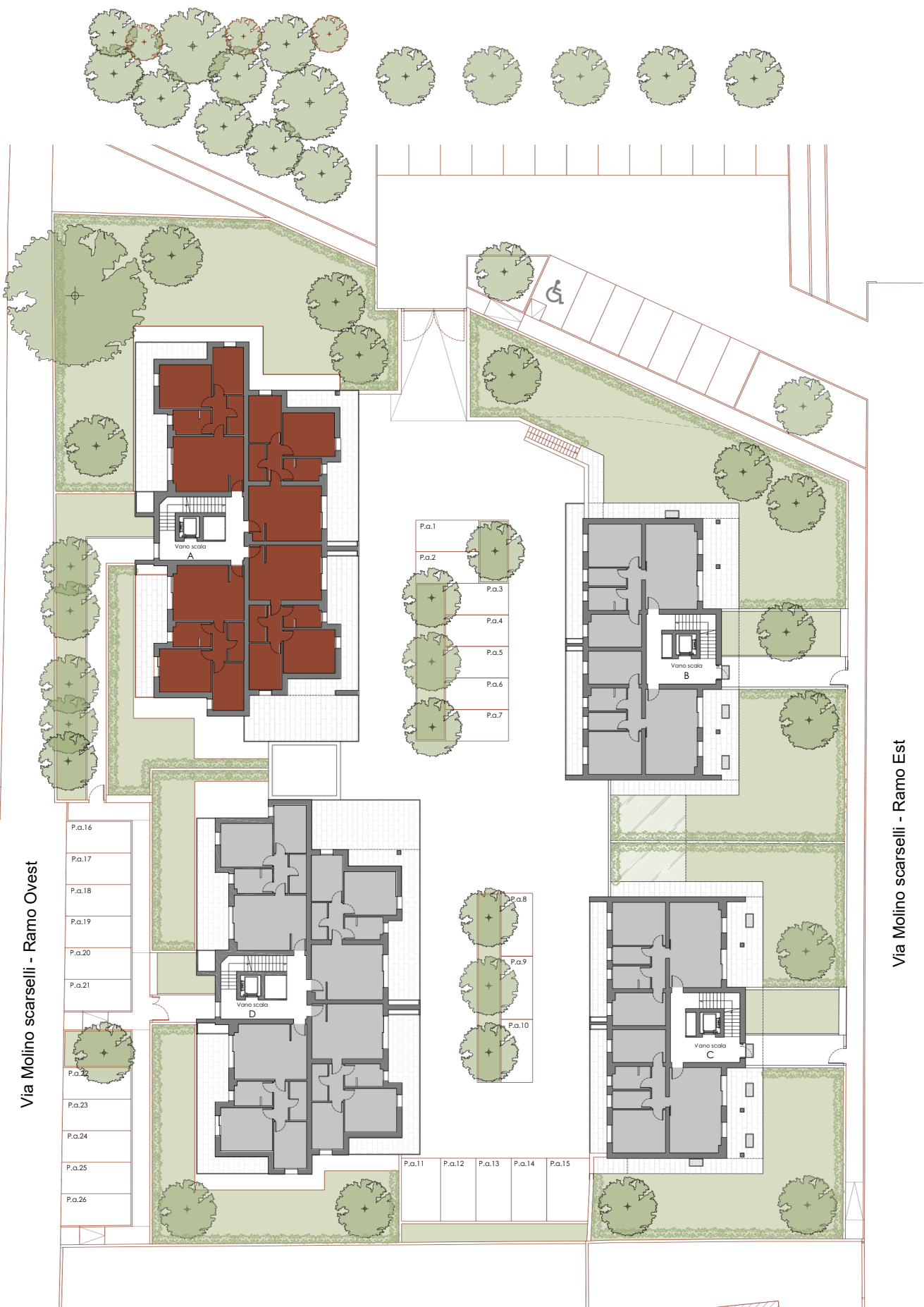
L'Edificio A apre il complesso residenziale con una presenza sobria ed elegante, adagiato sul margine del parco e circondato dal verde che ne amplifica il senso di quiete e riservatezza. La sua architettura contemporanea, fatta di linee pure e logge raffinate, dialoga con la natura e regala a ogni appartamento una cornice luminosa e accogliente.

Otto soluzioni abitative, tutte differenti ma accomunate dalla stessa cura progettuale: dal trilocale funzionale e ben distribuito fino ai quadrilocali con straordinarie terrazze panoramiche di oltre 100 mq.

Gli interni, razionali e luminosi, presentano zone giorno open-space che diventano il cuore pulsante della casa e zone notte riservate, arricchite nei tagli più ampi da doppi bagni e ripostigli pratici.

Balconi, portici e terrazze costituiscono il vero valore aggiunto: spazi esterni che si trasformano in luoghi da vivere ogni giorno, tra convivialità, relax e una relazione costante con il verde circostante.

L'Edificio A rappresenta la perfetta sintesi tra design moderno, comfort abitativo e armonia con l'ambiente: otto appartamenti unici per otto modi diversi di interpretare la casa, con un comune denominatore - l'eleganza.



Catèa

att

A7

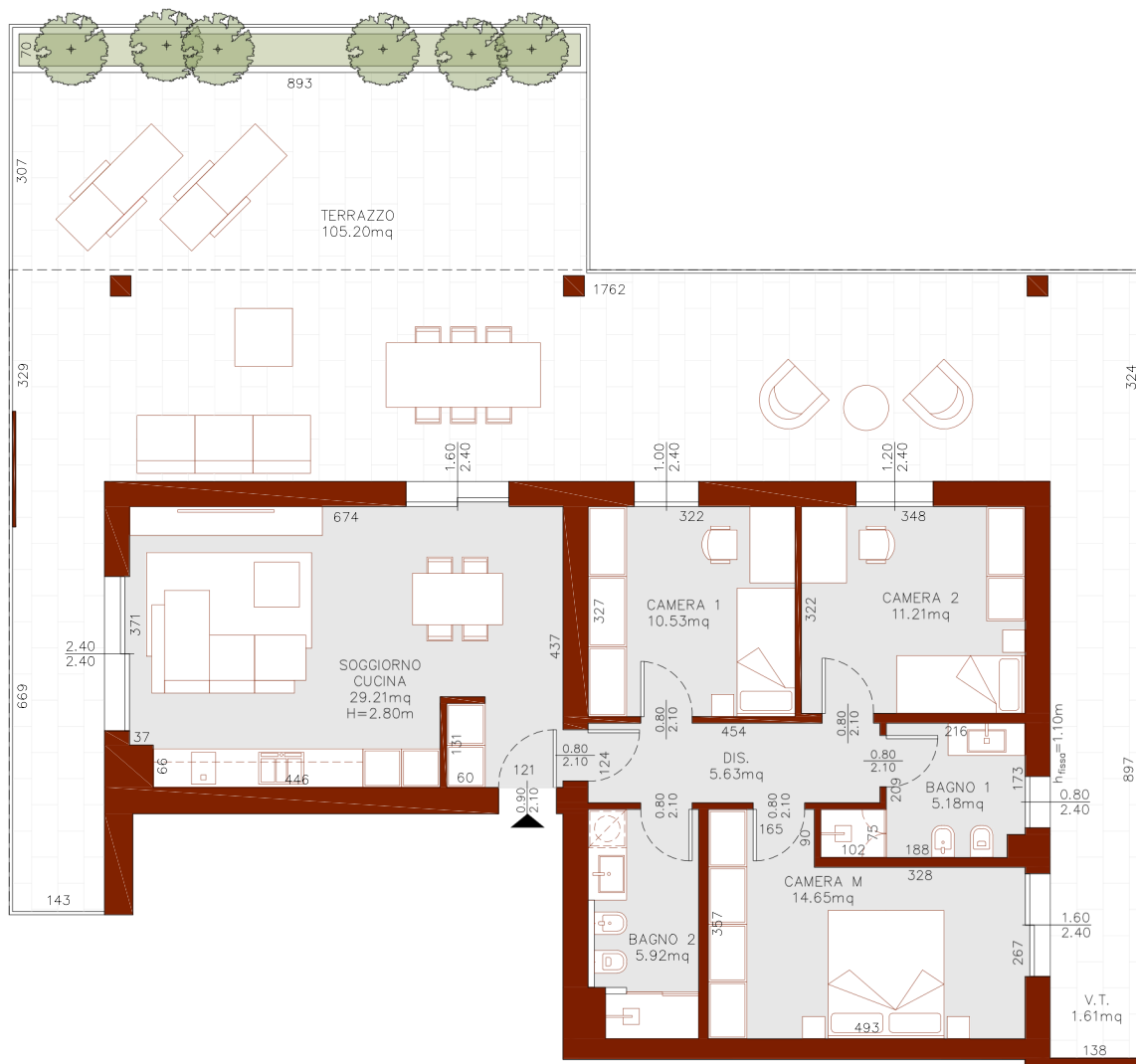
*Attico con terrazza panoramica di oltre 100 mq*

ttico



| P2 | 161Mq

510.000 €



Un vero gioiello dell'edificio, dove esclusività ed eleganza si fondono in un'unica dimora.

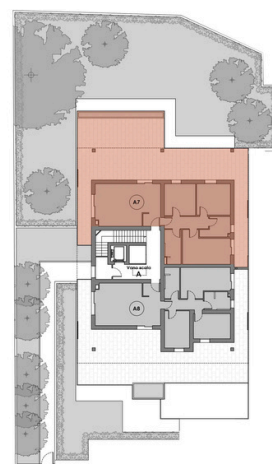
L'ingresso si apre su una luminosa zona living con soggiorno e cucina in open-space, cuore pulsante della casa e cornice ideale per accogliere momenti di convivialità e vita quotidiana.

La zona notte, raffinata e riservata, ospita una camera matrimoniale di generose dimensioni, due ulteriori camere perfette per figli, ospiti o studio, e due bagni moderni che garantiscono funzionalità e comfort.

Un disimpegno ampio e ben studiato conferisce armonia e fluidità a tutta la distribuzione interna.

La protagonista assoluta è la spettacolare terrazza panoramica di oltre 100 mq: un'oasi privata sospesa tra cielo e terra, da vivere come un elegante salotto all'aperto, ideale per ricevimenti esclusivi, cene romantiche o semplici momenti di puro relax.

Un attico irripetibile, simbolo di prestigio e raffinatezza, che domina l'edificio e trasforma il concetto di abitare in una vera esperienza di bellezza e unicità.



C