

Catèa



GRUPPOVOCINO

# metria plani

## EDIFICIO C

Intimità elegante e spazi riservati

---

L'Edificio C si distingue per la sua collocazione più appartata all'interno del complesso, che lo rende un rifugio ideale per chi ricerca tranquillità e privacy senza rinunciare all'eleganza.

La sua architettura moderna si apre alla luce con portici, balconi e terrazze che, pur accogliendo la luminosità naturale, garantiscono discrezione e riservatezza.

Cinque appartamenti esclusivi interpretano al meglio il concetto di comfort contemporaneo: zone giorno in open-space, luminose e accoglienti, pensate come cuore della vita domestica; zone notte distribuite con razionalità, arricchite nei tagli più ampi dalla presenza di doppi bagni e spazi funzionali.

Il valore aggiunto è dato dagli esterni, che diventano estensioni intime della casa: luoghi protetti dove rilassarsi, vivere momenti conviviali o semplicemente godere della serenità del contesto circostante.

L'Edificio C rappresenta la sintesi tra funzionalità ed eleganza discreta: una residenza che privilegia la riservatezza e dona alla quotidianità un carattere raccolto e raffinato.

C



*Catèa*

att

C5

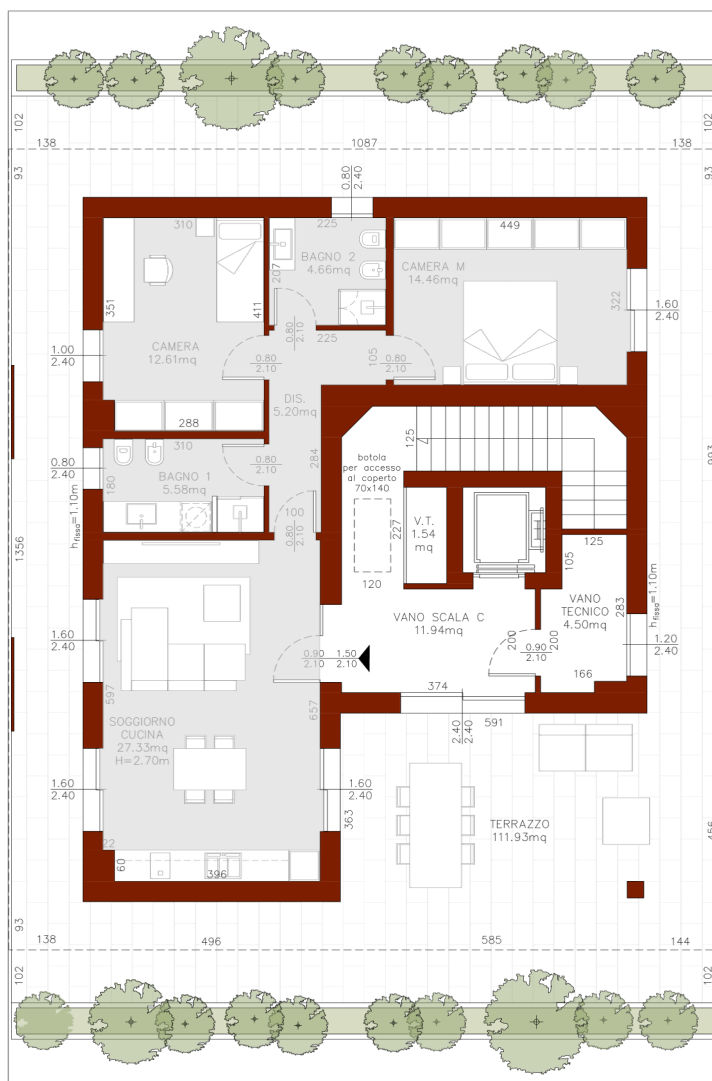
*Attico con terrazza scenografica di 112 mq*

ttico



| P2 | 190 Mq

525.000 €

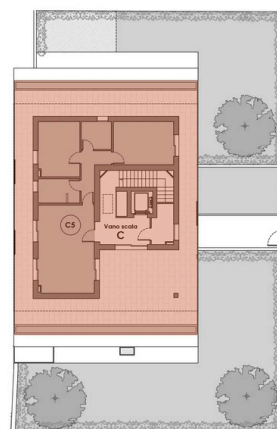


Il fiore all'occhiello dell'Edificio C è un attico che trasforma l'abitare in un'esperienza unica. L'ampio living open-space di oltre 27 mq accoglie la luce naturale in ogni momento del giorno e si apre senza soluzione di continuità sulla straordinaria terrazza panoramica di 112 mq: un vero salotto a cielo aperto, dove il confine tra interno ed esterno svanisce.

Qui ogni dettaglio parla di esclusività: cene raffinate sotto le stelle, ricevimenti eleganti con vista privilegiata, oppure semplici momenti di relax sospesi tra cielo e orizzonte. La terrazza diventa anima pulsante della casa, un'oasi privata che regala libertà e prestigio.

La zona notte mantiene la stessa raffinatezza, con una camera matrimoniale di quasi 15 mq, una seconda camera di oltre 12 mq e due bagni moderni, entrambi spaziosi e funzionali. Un disimpegno generoso di 5 mq completa la distribuzione interna, garantendo ordine e fluidità.

Questo attico non è solo un appartamento, ma un vero e proprio gioiello residenziale: una dimora che incarna lusso, intimità e rappresentanza, pensata per chi desidera vivere ogni giorno come un'esperienza straordinaria.



C