

Catèa



GRUPPOVOCINO

metria plani

EDIFICIO A

Otto proposte, ognuna con una personalità precisa.

L'Edificio A apre il complesso residenziale con una presenza sobria ed elegante, adagiato sul margine del parco e circondato dal verde che ne amplifica il senso di quiete e riservatezza. La sua architettura contemporanea, fatta di linee pure e logge raffinate, dialoga con la natura e regala a ogni appartamento una cornice luminosa e accogliente.

Otto soluzioni abitative, tutte differenti ma accomunate dalla stessa cura progettuale: dal trilocale funzionale e ben distribuito fino ai quadrilocali con straordinarie terrazze panoramiche di oltre 100 mq.

Gli interni, razionali e luminosi, presentano zone giorno open-space che diventano il cuore pulsante della casa e zone notte riservate, arricchite nei tagli più ampi da doppi bagni e ripostigli pratici.

Balconi, portici e terrazze costituiscono il vero valore aggiunto: spazi esterni che si trasformano in luoghi da vivere ogni giorno, tra convivialità, relax e una relazione costante con il verde circostante.

L'Edificio A rappresenta la perfetta sintesi tra design moderno, comfort abitativo e armonia con l'ambiente: otto appartamenti unici per otto modi diversi di interpretare la casa, con un comune denominatore - l'eleganza.



Catèa

tri

A6

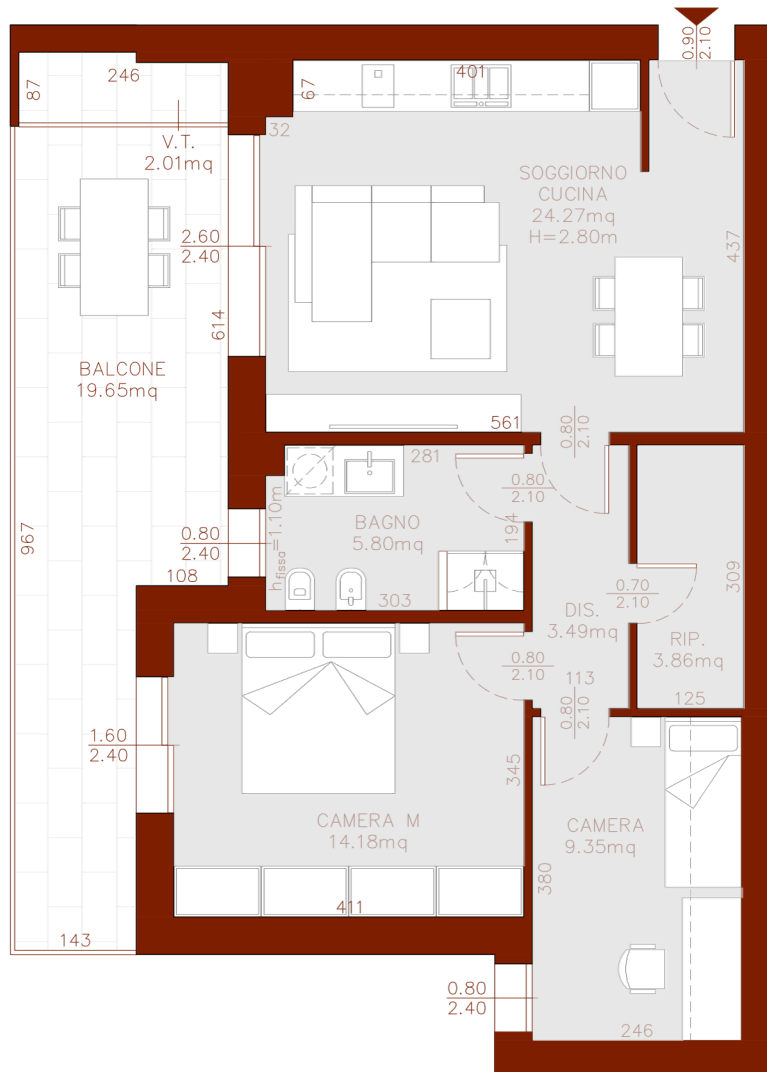
Trilocale con balcone intimo e spazi armoniosi

loCALE



P1 | 91 Mq

295.000 €



Un appartamento pensato per coniugare comfort e praticità in un contesto moderno.

L'ingresso si apre su un'accogliente zona giorno open-space con soggiorno e cucina, concepita per offrire convivialità e luminosità.

La zona notte, riservata e ben organizzata, comprende una camera matrimoniale, una seconda camera adatta come studio o cameretta, un bagno elegante e un utile ripostiglio.

La distribuzione lineare e funzionale degli ambienti garantisce una fruibilità ottimale e una quotidianità ordinata.

Il balcone, discreto ma ben dimensionato, rappresenta un'estensione naturale della casa: ideale per momenti di relax, letture o per allestire un angolo verde privato.

Un trilocale armonioso, pratico e accogliente, perfetto per chi desidera uno stile di vita moderno con spazi equilibrati e un tocco di intimità negli esterni.



C