

# metria plani

## EDIFICIO A

Otto proposte, ognuna con una personalità precisa.

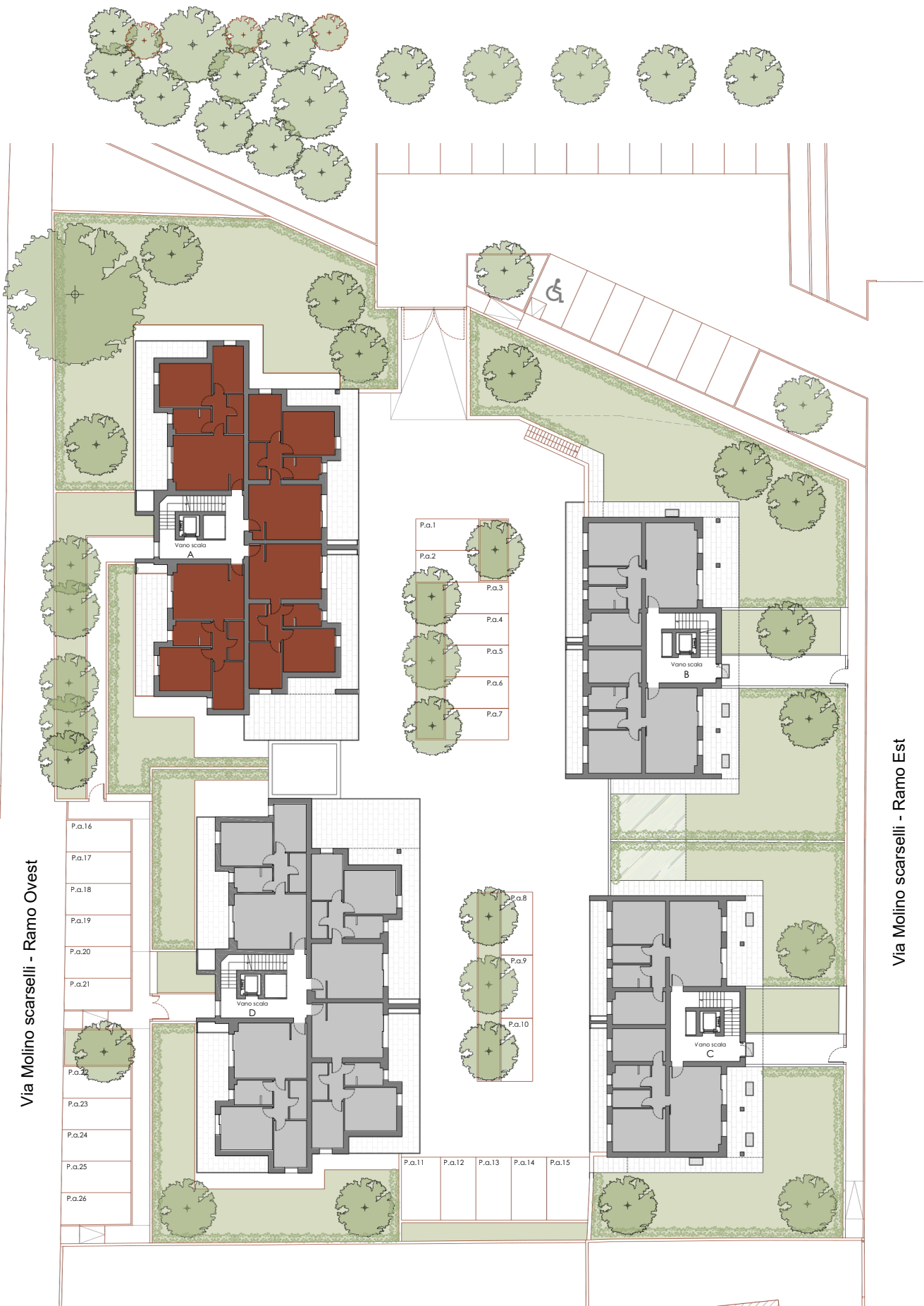
L'Edificio A apre il complesso residenziale con una presenza sobria ed elegante, adagiato sul margine del parco e circondato dal verde che ne amplifica il senso di quiete e riservatezza. La sua architettura contemporanea, fatta di linee pure e logge raffinate, dialoga con la natura e regala a ogni appartamento una cornice luminosa e accogliente.

Otto soluzioni abitative, tutte differenti ma accomunate dalla stessa cura progettuale: dal trilocale funzionale e ben distribuito fino ai quadrilocali con straordinarie terrazze panoramiche di oltre 100 mq.

Gli interni, razionali e luminosi, presentano zone giorno open-space che diventano il cuore pulsante della casa e zone notte riservate, arricchite nei tagli più ampi da doppi bagni e ripostigli pratici.

Balconi, portici e terrazze costituiscono il vero valore aggiunto: spazi esterni che si trasformano in luoghi da vivere ogni giorno, tra convivialità, relax e una relazione costante con il verde circostante.

L'Edificio A rappresenta la perfetta sintesi tra design moderno, comfort abitativo e armonia con l'ambiente: otto appartamenti unici per otto modi diversi di interpretare la casa, con un comune denominatore - l'eleganza.



Catèa

tri

A1

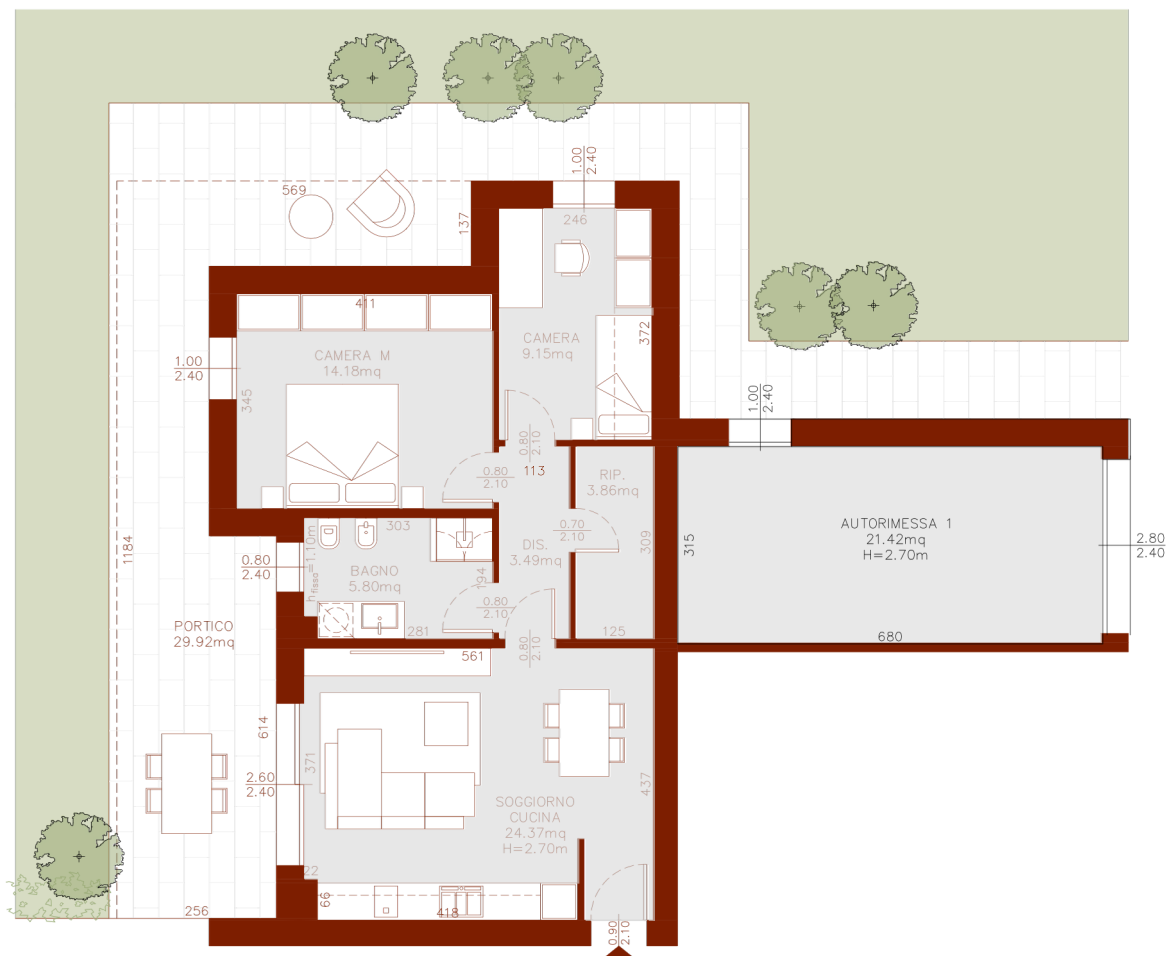
*Trilocale con ampio portico e garage privato*

loCALE



| PT | 133 Mq

423.000 €



Trilocale elegante e funzionale, ideale per chi cerca comfort e modernità in un contesto di pregio.

L'ingresso conduce in una luminosa zona living open-space, cuore della casa, dove soggiorno e cucina si fondono in un ambiente accogliente e conviviale.

La zona notte è ben separata, con una spaziosa camera matrimoniale, una seconda camera versatile - perfetta come studio o cameretta - e un bagno finemente distribuito.

Il vero punto di forza è l'ampio portico coperto, un'estensione naturale della zona giorno, pensato per vivere all'aperto in ogni stagione e accogliere momenti di relax o convivialità.

Completa la proprietà l'autorimessa, che aggiunge praticità e valore all'abitazione.

Un trilocale raffinato, dagli spazi equilibrati e dalla disposizione moderna, capace di unire funzionalità quotidiana e prestigio abitativo: la soluzione ideale per chi desidera vivere con stile senza rinunciare al comfort.



C