

Catèa



GRUPPOVOCINO

metria plani

EDIFICIO B

Modernità e fascino urbano

Collocato in posizione centrale, l'Edificio B rappresenta il punto d'incontro tra architettura contemporanea e il fascino senza tempo del borgo storico.

Le sue linee pure e i volumi regolari dialogano con il contesto circostante, creando un equilibrio raffinato tra tradizione e innovazione.

Cinque appartamenti esclusivi, progettati con cura sartoriale, offrono soluzioni abitative che uniscono funzionalità e stile. Le zone giorno, ampie e luminose, si sviluppano in moderni open-space che diventano cuore pulsante della casa, mentre le zone notte garantiscono riservatezza e comfort, con camere spaziose e la praticità del doppio bagno nei tagli più ampi.

Portici, balconi e terrazze scenografiche trasformano ogni abitazione in una residenza aperta all'esterno: luoghi pensati per cene all'aperto, momenti di relax o convivialità in famiglia, sempre accompagnati da scorci privilegiati sul borgo e sul quartiere.

L'Edificio B è la scelta ideale per chi desidera una casa che esprima modernità e prestigio, senza rinunciare al legame con le radici e con l'anima autentica del luogo.

C

Via Molino scarselli - Ramo Ovest

Via Molino scarselli - Ramo Est

Catèa

tri

B2

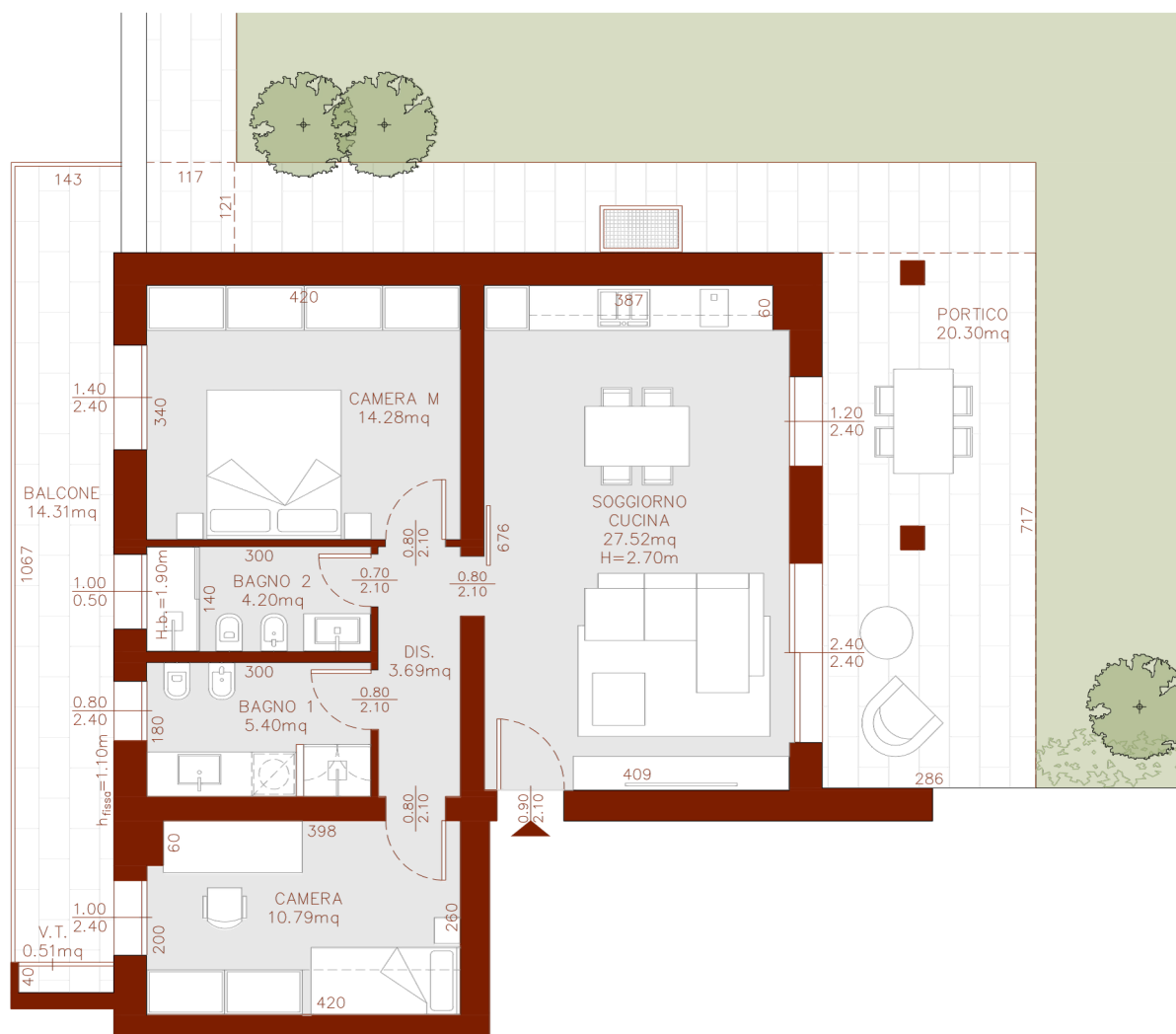
Trilocale con doppio bagno e ampi spazi esterni

locale



| PT | 137 Mq

400.000 €



Un appartamento che esprime equilibrio tra modernità e funzionalità, concepito per soddisfare le esigenze della vita contemporanea.

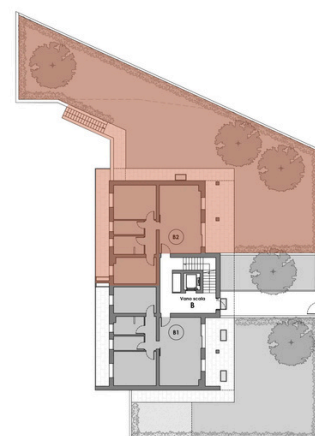
La zona giorno si sviluppa in un open-space ampio e luminoso, dove soggiorno e cucina convivono in un ambiente accogliente e versatile.

La zona notte, distinta e ben distribuita, comprende una camera matrimoniale elegante, una seconda camera pensata per figli, ospiti o studio, e due bagni che assicurano praticità e comfort quotidiano.

Un disimpegno razionale garantisce armonia e ordine negli spazi.

All'esterno, il portico coperto e il balcone ampio costituiscono un'estensione naturale della casa, perfetti per momenti di relax e convivialità all'aria aperta.

Un trilocale raffinato, arricchito da spazi esterni vivibili e dalla comodità del doppio bagno, che unisce stile e funzionalità in una soluzione abitativa completa.



C